

PRÉSIDENT du CONSEIL GÉNÉRAL

Jean-Yves GOUTTEBEL

CABINET DU PRÉSIDENT

Directeur de Cabinet

Bernard NUGIER 12 08

Chef de Cabinet

Chargée de la Communication
et des relations extérieures

Dominique LAMIRAND 20 07

DGS

Jean-Louis ESCURET 20 15

Secrétariat Général Adjoint au DGS

Fabrice RIBET 12 87

Direction des Affaires financières (DAF)

Frédéric MICARD 20 30

DGAD

Direction générale
Aménagement &
Développement

Grégoire
MICHAU

12 50

DGRM

Direction générale
Routes & Mobilité

Michel
MIOLANE

21 80

DGSAS

Direction générale
Solidarité &
Action Sociale

Philippe
BERNAZ

23 56

DGRI

Direction générale
Ressources Internes

Gilbert
LEMARDELEY

21 75

DGRH

Direction générale
Ressources
Humaines

Jean-Patrick
SERRES

24 27

CABINET du PRÉSIDENT

Directeur de Cabinet

Bernard NUGIER 12 08

Directeur de Cabinet Adjoint

Jean SALESSE 23 47

Chef de Cabinet

Chargée de la Communication et des relations extérieures

Dominique LAMIRAND 20 07

• Assistante du Directeur de Cabinet et des Chargés de Missions

23 43

• Secrétariat des Vice-Présidents

20 08

• Secrétariat des Assemblées

Sylvie NEUVILLE 20 06

Chargés de Mission

• Philippe LAVILLE 20 01

• Stéphanie PALLÉ 47 54

• Communication

Dominique LAMIRAND 20 07

• Cabinet

Secrétariat : Samuel JULIEN 20 84

• Subventions 20 19

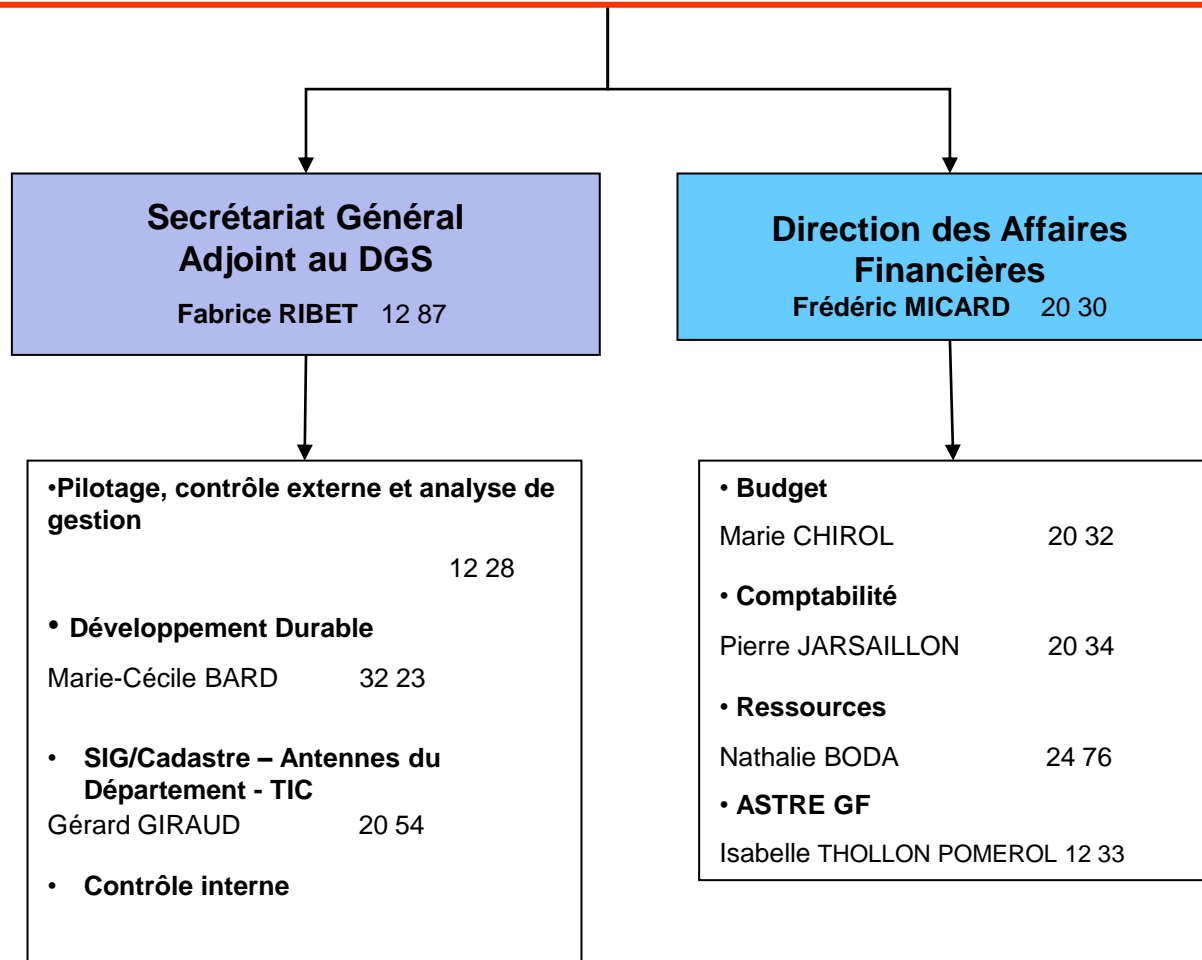
• Secours 20 05

• Invitations 23 83

• Chauffeurs 29 87

• Courrier 23 32

Direction générale des services (DGS)



DG Aménagement et Développement

Grégoire MICHAU 12 50

Communication DGAD

Cécile NORE
35 74

Secrétariat Général

Roselyne ZAMORA
23 26

Mission Patrimoine Mondial

Cécile OLIVE-GARCIA
12 15

Pôle Grand Site de France

Philippe MORGE
35 75

Direction de l'Ingénierie de l'Environnement

Monique SALAÜN
20 55

- **Milieux Naturels**
Marie-Josée BRETON 20 88
- **Aménagement Rural**
Christian SIGNORET 32 64
- **Eau et Assainissement,**
Sophie BOUTONNET 23 87
- **Politique Déchets**
Christine PAGES 20 58

Direction du Développement Local Durable

Bernard FARINELLI
12 45

- **Animation Economique**
Véronique PERRETTE 71 16
- **Tourisme & Thermalisme**
Nadine MALEYSSON 20 53
- **Aménagement et Développement**
Anne-Pascale AMEIL 32 42
- **Agriculture et Forêt**
Nicolas PORTAS 20 98

Direction des Pôles Techniques

Sylvain NAULOT
04 73 90 10 41

- **LVB**
Sylvain NAULOT 04 73 90 10 41
- **Assistance Technique aux Stations d'Épuration SATESE**
Guy FOURNERET 04 73 98 02 40

Direction Culture Sports et Territoires

Rémy CHAPTAL
71 40
Directeur Adjoint
Ivan KARVAIX
24 87

➤ Pôle Culture et Territoires

- Ivan KARVAIX 24 87
- ✓ **Administratif et Financier**
Anne-Marie PROMERAT 24 13
 - ✓ **Ingénierie-Expertise Ressources**
Danielle HUGON 04 73 98 15 80
 - ✓ **Projets et expositions événementiels**
Franck POLETTI 20 87
 - ✓ **Diffusion, Coordination des projets transversaux**
Edith LIABOEUF 24 86
 - ✓ **Science et Société**
Aurélio DASILVA 04 73 98 15 80
 - ✓ **Patrimoine et Ethnologie**
Jeanne VIRIEUX 21 96
 - ✓ **Arts Plastiques**
Véronique LACROIX 20 86

➤ Pôle Archéologie-Patrimoine Musée de la Céramique, service Archéologie

Fabienne GATEAU 14 02

➤ Pôle Archives - Archives Départementales

Henri HOURS 04 73 23 45 80

➤ Pôle Médias et Lecture Publique - Médiathèque départementale

Aude VAN HAERINGEN 04 73 25 84 80

➤ Pôle Subventions, Jeunesse, Sport, Culture, Animation Locale

- **Culture, Animation Locale**
Anne-Gaëlle CARTAUD 23 29
- **Sport, Jeunesse, Education Populaire**
Frédéric DUREL 20 70

DG Routes et Mobilité

Michel MIOLANE 21 80

Direction de la Mobilité

Philippe SAVIGNAC
32 15

Adjointe

Nelly PRIOLET

- ✓ **Gestion financière**
- ✓ **Aménagement du réseau**
- ✓ **Relations avec les usagers**
- ✓ **Intermodalité et multimodalité**

Direction des Routes

Nicolas MORISSET
47 89

• Administratif et Comptable

Dominique BARROSO 32 16

• Chaussée et Entretien SCE

• Routes et Environnement SRE

Elodie DOS SANTOS 12 24

• Ouvrages d'Art SOA

Sébastien CEREZO 12 91

• Exploitation et Sécurité SES

Nelly PRIOLET 32 08

• Gestion du Domaine Public

Alain HUSSON 21 87

• Etudes et Travaux Routiers SETR

Alain CHASSAIGNE 21 84

• Etudes et Travaux sur l'Agglo. Clermontoise SETAC

Daniel PETITJEAN 21 86

• Parc Technique Départemental

Yannick FABREGUES 85 01

Direction Pilotage et Coordination

Marc CORDERO
21 83

• Pilotage et Communication

Vincent DEMAREY 12 79

• Programmation et Moyens Généraux

Sylvie FERRARI 21 82

• Coordination Générale

Jean-Pierre BARTHOMEUF 21 85

• Acquisitions Foncières SAF

Corinne PRUNEYRE 24 29

Divisions Routières Départementales

• Sancy

Fabrice LEROUX

04 73 81 23 36

• Val d'Allier

Thierry TIXIER

04 73 55 05 52

• Livradois Forez

Patrick PINET

04 73 82 79 08

• Clermont Limagne

Jacques LABROSSE

04 73 73 48 21

• Combrailles

François GOUTAIN

04 73 79 79 68

DG Solidarité & Action Sociale

Philippe BERNAZ 23 56

Qualité Action Sociale (IODAS)

Luc ASTOUL 21 47

GIP - Maison Départementale des Personnes Handicapées

Directeur adjoint : Julien LAUMIER
0 800 00 00 63

• Pilotage et Observation Sociale

Marie-Bernadette BRIFFOND 23 31

• Système d'information de l'Action Sociale

Maxime SOURGEN 12 57

• Organisation et Qualité de Service

Nathalie GRAS 12 81

Direction Habitat et Energie

24 03

• Urbanisme et Habitat

Marie-Annick DAVERDIN 24 95

• Observatoire de l'Habitat

Lena CHALVON 73 60

Direction Enfance Famille Jeunesse

Martine LABREVEUX

21 59

• Aide Sociale à l'Enfance (ASE)

Annie ANDRE 21 60

• Protection Maternelle et Infantile (PMI)

Sylvie DURIEUX 21 30

• Placement Familial

Nathalie BOILEAU 12 82

• Pôle Jeunesse

M.-Agnès MOIRIAT- 12 25
GIRABET

Direction de la Solidarité

Anne-Marie BALADIER

21 50

• Animation Gérontologique et Maintien à Domicile

Maryvonne ESCURET 20 65

• Aide Sociale - Prestations

Valérie MERCOEUR 23 30

• Aide Sociale Contentieux Comptabilité

Jean OUVRARD 20 66

• Établissements

Catherine BAFOIL 20 80

• Interventions Sanitaires Dispensaire Emile ROUX

Dr Jean PERRIOT 04 73 14 50 80

Direction de l'Action Sociale Territorialisée et de l'Insertion – Lutte contre les Exclusions

Adjointe du Directeur Général de la Solidarité et de l'Action Sociale

Stéphanie QUERE

24 47

• Circonscriptions

• Ambert – Frédérique CROUZOLON 04 73 82 55 20

• Clermont Agglo - Danielle PASCUAL 04 73 69 92 69

• Clermont Ville - Sylvain CHAMPOMIER 04 73 44 19 15

• Combrailles - Brigitte GAGNEVIN 04 73 85 31 20

• Nord Agglo - Stéphanie URTADO 04 73 64 53 70

• Sancy Val d'Allier - Christelle CHAZAL 04 73 89 48 55

• Sud Agglo. - Véronique PAUQ 04 73 39 65 60

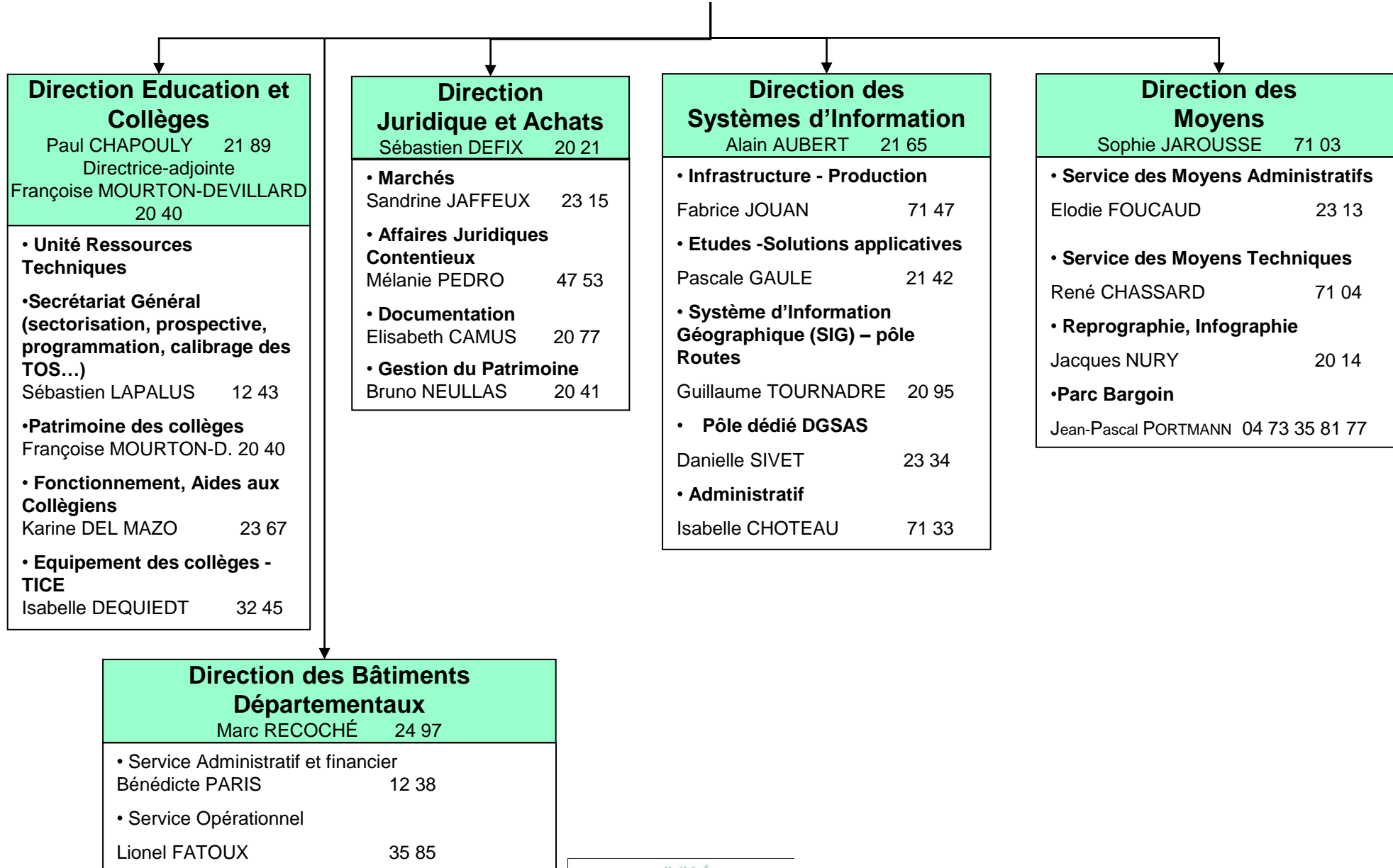
• Thiers - Christophe TORRESAN 04 73 80 86 40

• Insertion - Action Sociale pour le Logement

Alain BRUGALIERES 12 75

DG Ressources internes

Gilbert LEMARDELEY 21 75



DG Ressources Humaines

Jean-Patrick SERRES

24 27

Communication Interne Télétravail

Valia SAUVANT 21 14

Décentralisation Gestion TOS, Budget, Etudes et pilotage

François LOCUSSOL 12 60

Directrice Adjointe au DGRH Projets transversaux et Organisation

Isabelle JUGE-DORAT

20 22

Développement des Ressources

Laëtitia GAUTRE 20 23

- **Pôle Recrutement**
Peggy ANGELIER 24 71
- **Pôle Effectifs**
Juan PEREIRA (Adjoint) 29 62
- **Pôle Formation**
Laëtitia GAUTRE 20 23

Gestion Administrative

Virginie CHAPUT 12 04

- **Pôles Gestion personnels titulaires**
Valérie KOWAL 29 49
Christiane FAURE 29 46
- **Pôle CAP-Veille Juridique-Assistance aux projets**
Sylvie IZQUIERDO 29 42
- **Pôle Fin de paie-absentéisme-SIRH**
Olivier BARBIER 29 41

Prévention, Action sociale, Relations Syndicales et CTP

Isabelle JUGE-DORAT 20 22

- **Action Sociale**
Julien MAGNOL 23 09
- **Médecine Préventive**
Virginie MESTRE 32 04
- **Prévention des risques professionnels**
Anne-Sophie CARON 20 57