



ORGANIGRAMME des services

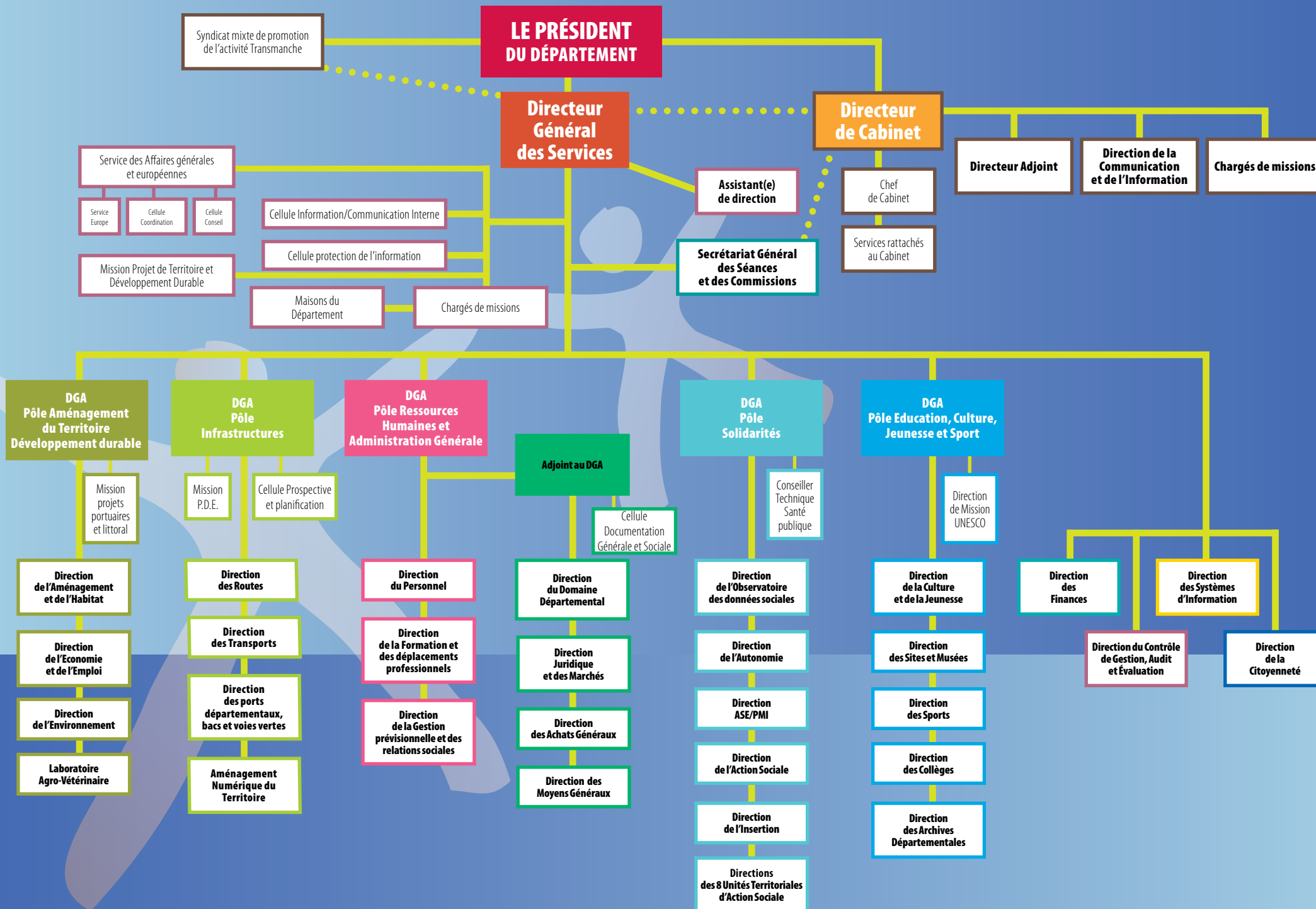
Seine-Maritime



www.seinemaritime.net

Organigramme général	p. 3	Direction des Archives Départementales	p. 25
Cabinet du Président	p. 4	Pôle Infrastructures	p. 26
Direction Générale des Services	p. 5	Direction des Routes	p. 27
Secrétariat Général des Séances et des Commissions	p. 6	Direction des Transports	p. 28
Pôle Solidarités	p. 7	Direction des Ports départementaux, bacs et voies vertes	p. 29
Directions des 8 Unités Territoriales d'Action Sociale	p. 9	Pôle Ressources Humaines et Administration Générale	p. 30
Direction Observatoire et Coordination	p. 10	Direction de la Gestion Prévisionnelle et des Relations Sociales	p. 31
Direction de l'Autonomie	p. 11	Direction du Personnel	p. 32
Direction ASE/PMI	p. 12	Direction de la Formation et des déplacements professionnels	p. 33
Direction de l'Action sociale	p. 13	Direction du Domaine départemental	p. 34
Direction de l'Insertion	p. 14	Direction Juridique et des Marchés	p. 35
Pôle Aménagement du Territoire, Développement Durable	p. 15	Direction des Achats Généraux	p. 36
Direction de l'Aménagement et de l'Habitat	p. 16	Direction des Moyens Généraux	p. 37
Direction de l'Economie et de l'emploi	p. 17	Direction des Finances	p. 38
Direction de l'Environnement	p. 18	Direction du Contrôle de Gestion, Audit et Évaluation	p. 39
Laboratoire Agro-vétérinaire	p. 19	Direction des Systèmes d'information	p. 40
Pôle Education, Culture, Jeunesse et Sport	p. 20	Direction de la Citoyenneté	p. 41
Direction de la Culture et de la Jeunesse	p. 21		
Direction des Sites et musées	p. 22		
Direction des Sports	p. 23		
Direction des Collèges	p. 24		






Directeur de Cabinet

Jean-François Bernard

 Secrétariat
des élus

**Directeur
de la Communication
et de l'information**
Vincent Lalire

Directeur Adjoint
Vincent Rabillard

Chef de Cabinet
Camille Delamare

**Chargés
de missions**

 Édition
Presse
Événementiel

**Services rattachés
au Cabinet**

 Accueil,
huissiers,
chauffeurs, courrier,
sûreté,
sécurité incendie
logistique

 Armand Gosme
Interventions
du Président

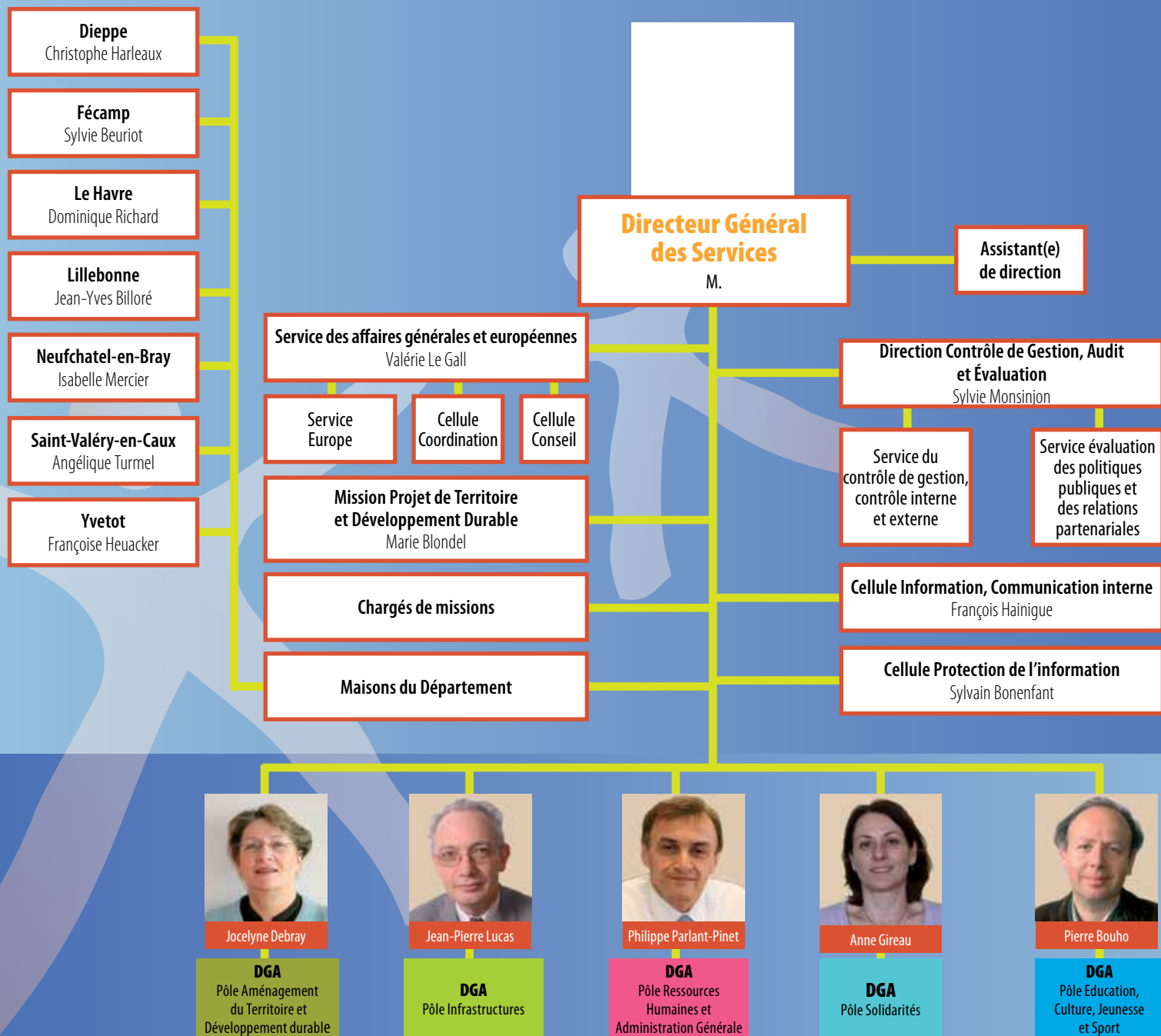
 Olivier Serre
Sport - Citoyenneté -
Vie associative -
Coordination MDD -
Routes - SDIS

 Stéphane Ruffinoni
Environnement -
Economie et emploi -
TIC - Agriculture -
Transports -
Réforme Territoriale

 Mélanie Boulanger
Santé

 Katia Idir
Social - PA - PH -
Habitat - Insertion -
Coopération
décentralisée -
ASE - PMI - Enfance

 Isabelle Gard
Jeunesse - Collège -
Culture - Coordination
des données
administratives
(référentiel) - Tourisme



**Secrétaire Générale
des Séances
et des Commissions**

Catherine Leroy

Préparation des réunions du Bureau
Suivi des communications et rapports
à la Commission Permanente
Transcription des débats du Conseil Général
Secrétariat

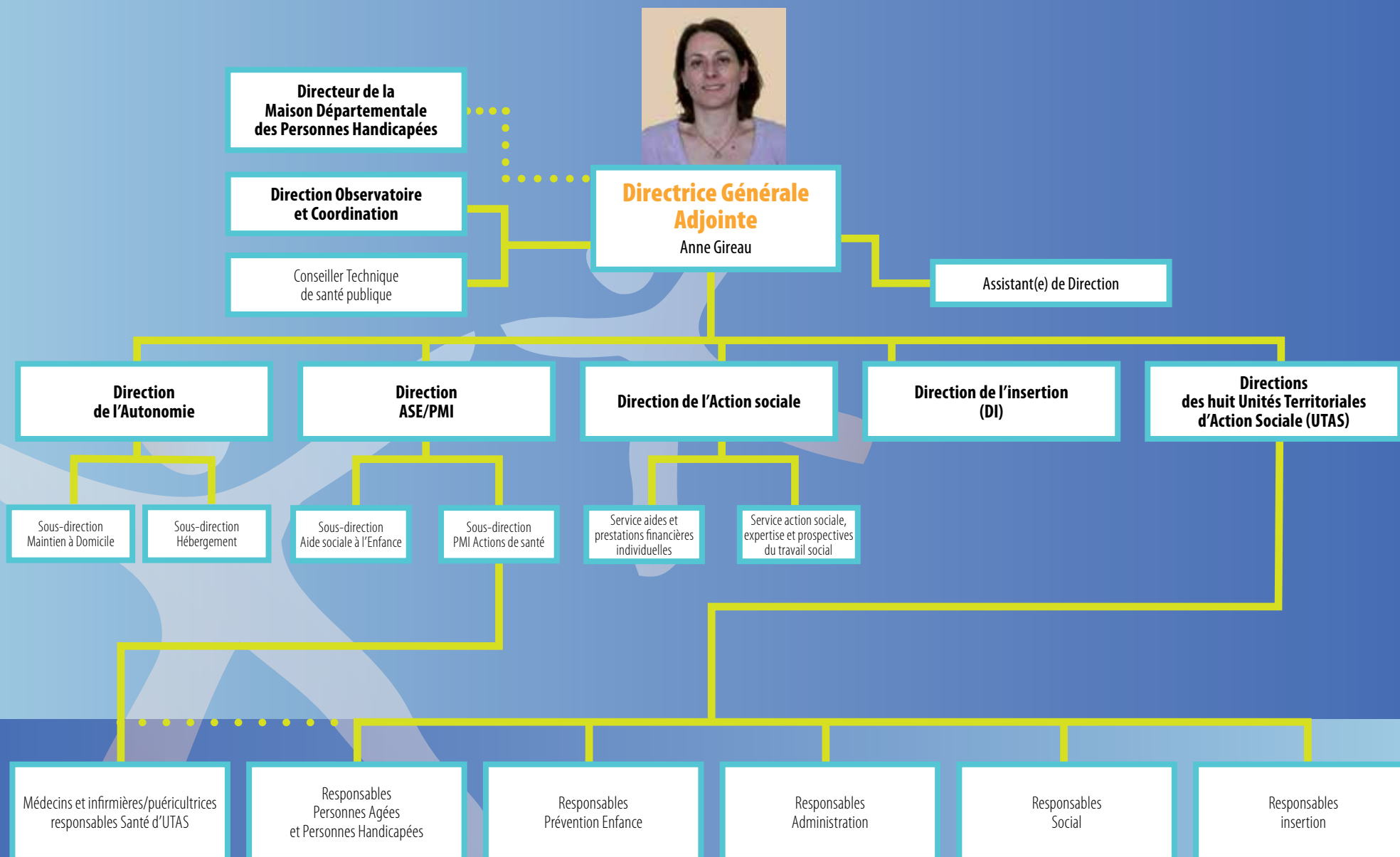
Préparation des réunions du Conseil Général
Suivi des rapports au Conseil Général
et délibérations
Compte rendu des débats du Conseil Général
Désignation des personnalités qualifiées au sein des
conseils d'administration des collèges
Représentations du Conseil Général au sein
d'organismes et commissions extérieures

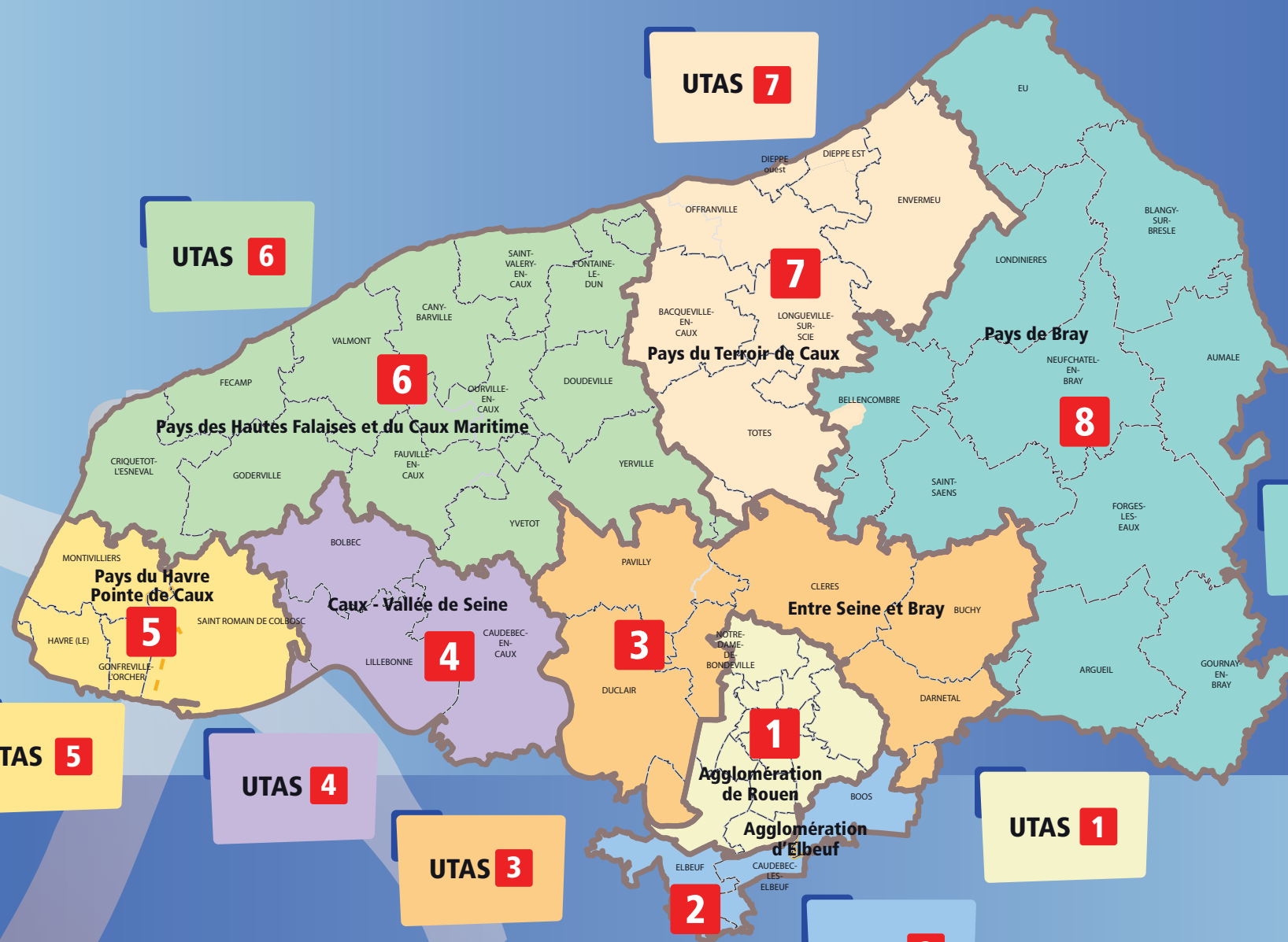
**Adjointe
à la Secrétaire Générale
des Séances
et des Commissions**

Délibérations de la Commission Permanente
Recueil des Actes du Président
Transcription des débats du Conseil Général

Préparation des réunions de
la Commission Permanente
Indemnités et frais de mission
des Conseillers Généraux
Transcription des débats du Conseil Général
Procès verbal des délibérations du Conseil Général

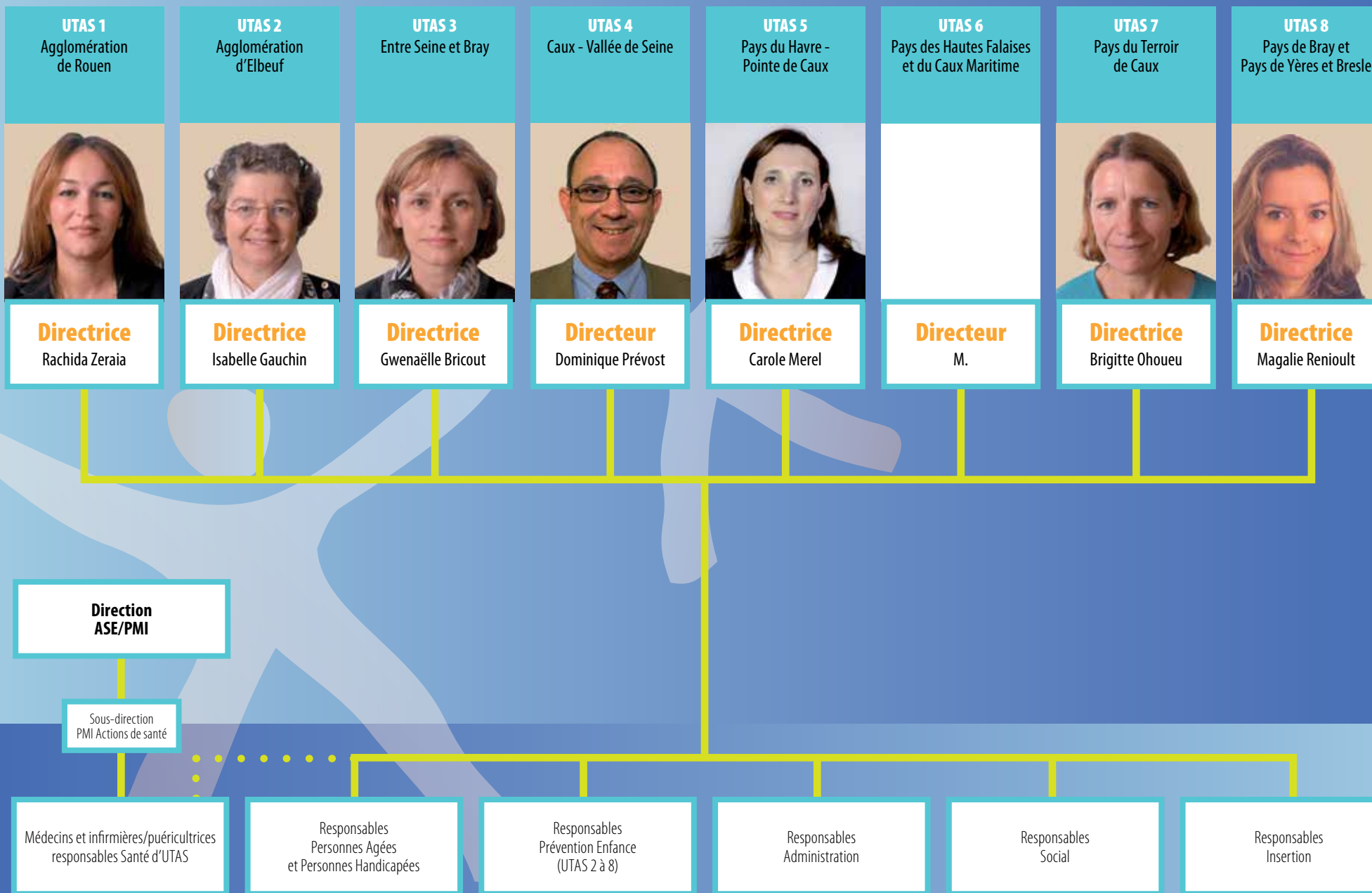






— Limites de cantons







Directrice

Marie-Caroline Simonnet

Chargé de projet analyses
statistiques et prospectives

Assistant(e)
de Direction

Cellule Fonctionnelle Observatoire

Fonction support et assistance au DGA dans l'analyse statistique et prospectives du Pôle Solidarités

- Élaboration d'outils d'aide à la décision politique pour le Pôle Solidarités
- Conduite d'enquêtes
- Cartographies
- Détermination d'indicateurs pertinents et mise en place d'un recueil de données internes et externes et de tableaux de bord
- Administration des bases de données DODS
- Transfert de données aux partenaires extérieurs dans le respect des conventions partenariales
- Appui à l'Observatoire de l'Enfance en Danger

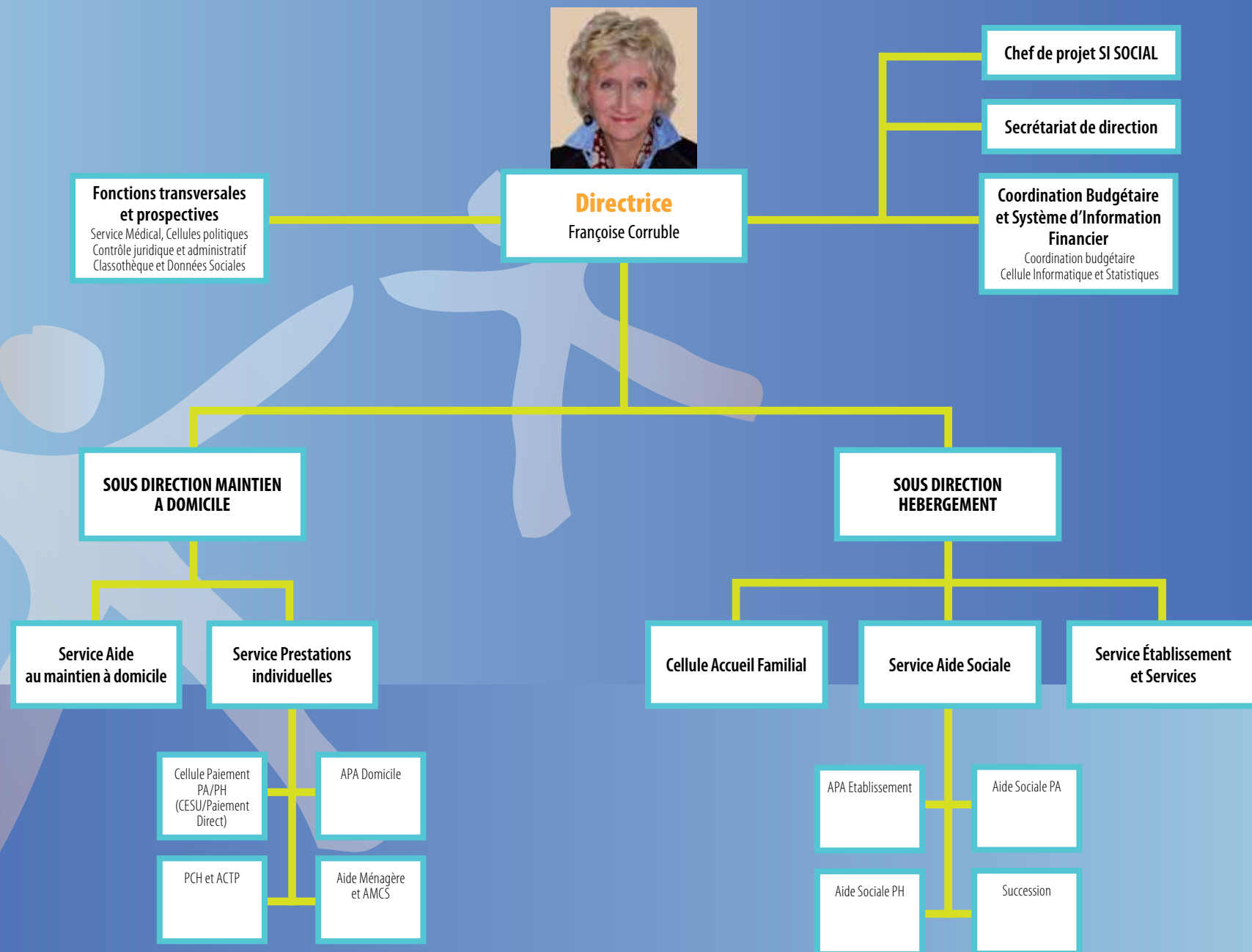
Cellule Coordination Administrative et Ressources

Fonction support et assistance au DGA sur les missions relatives aux ressources humaines et à la formation

Gestion administrative de la Direction

- Gestion et coordination des projets de la Direction
- Gestion des conventions-subsventions
- Gestion des rapports-délibérations et marchés
- Suivi budgétaire de la Direction
- Gestion des dossiers santé publique, suivi des actions et enregistrement des données de santé publique (Papilloma, Défibrillateurs, DASRI, MSP).







Directrice
Véronique Ménager

Unité subventions
et conventions financières

Assistant(e)
de direction

Chef de Projet GENESIS
(Cellule SI Social)

Cellule Ressources
Humaines

**Sous-direction
Aide Sociale à l'Enfance**

**Sous-direction
PMI / Actions de santé**

Coordonateurs locaux
Sites ASE

Service Adoption Parrainage
et Consultation des dossiers

Cellule Enfance en danger
Mission de Défense de l'Intérêt
de l'Enfant

Service Accueil Familial

Service de Gestion
du Secteur Habilité ASE

Service Administratif

Cellule Statistiques

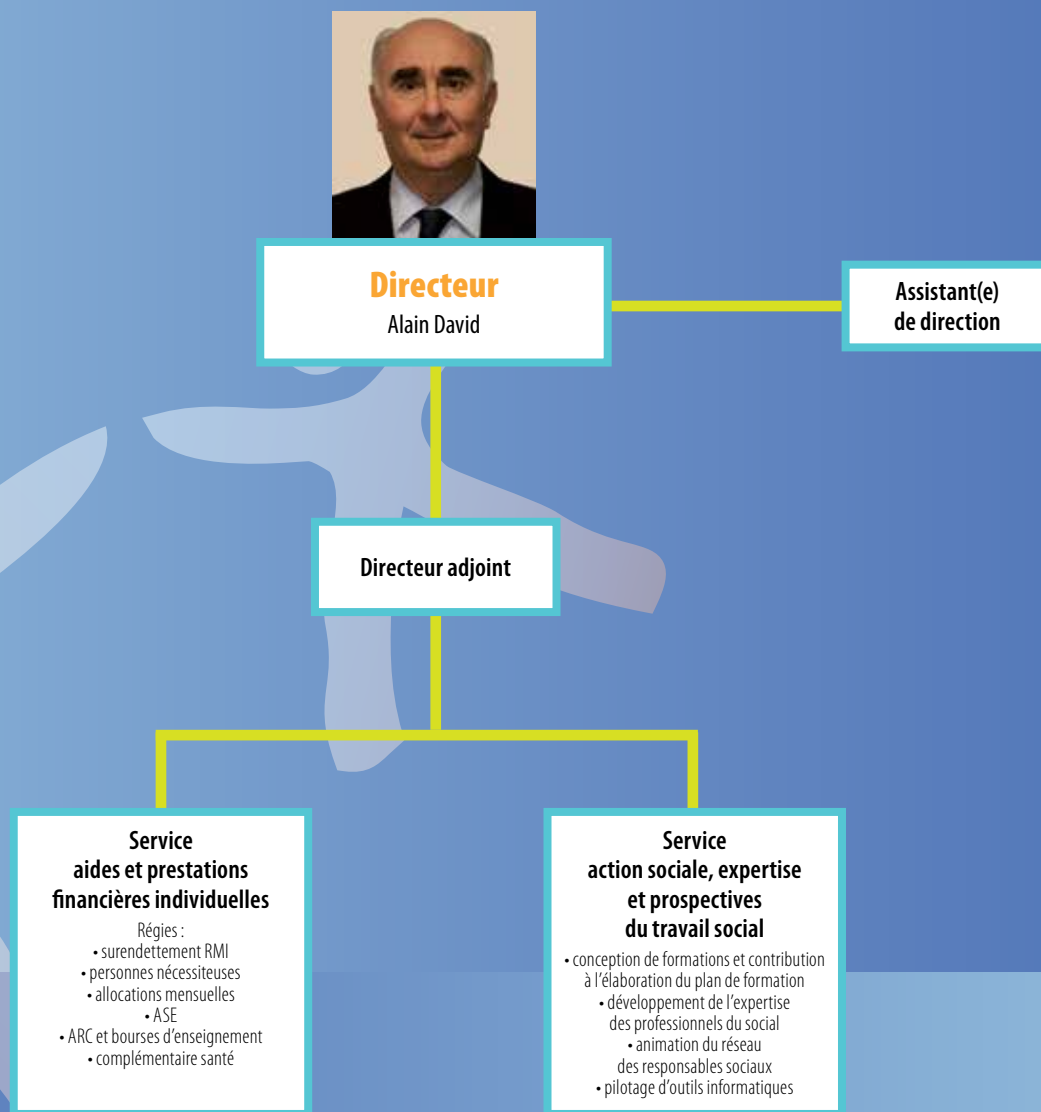
Service de Protection
Maternelle et Infantile

Service Actions Sanitaires
et d'Education à la Santé

Cellule agréments des Assistants
Maternels et Familiaux

Cellule Accueil de la Petite Enfance
et en charge des Actions PMI







Directeur

Rémy Girard

Assistante de Direction

Suivi budgétaire et analyse financière

Gestion de l'Information (IRISE ..)

Statistiques et analyse des données

Méthode, Organisation et qualité

Pilotage du dispositif d'insertion (PDI/PTI)

Chef de projet utilisateur Génésis RSA

Cellule Système
d'Information Sociale

Service allocations

Décisions sur le droit au RSA
Gestion des Indus
Gestion du contentieux (recours administratifs – fraudes)
Élaboration et Suivi des conventions de gestion avec les CAF / MSA
Mise en paiement de l'APRE
Pilotage du dispositif FAJ
Suivi et adaptation des outils et des procédures
Mise en œuvre du PDI et animation partenariale

Service Offre d'insertion conventionnée

Élaboration et suivi des cahiers des charges
Gestion du renouvellement de l'offre d'insertion conventionnée (appels à projets, etc. ...)
Suivi pédagogique, administratif et financier des conventions (FSE et non FSE)
Gestion des subventions de fonctionnement et d'investissement
Expertise sur les thématiques : IAE, santé, sociale, mobilité, FSE, ect. ...
Coordination des ADI
Suivi et adaptation des outils et des procédures
Mise en œuvre du PDI et animation partenariale

Service Orientation et Accompagnement

Élaboration et suivi de la convention d'orientation
Élaboration et suivi des conventions accompagnement (CCAS, Associations. ...)
Coordination avec Pôle Emploi
Suivi de l'activité des référents (AS, RSI, CCAS, associations) et suivi des modalités de financement FSE
Suivi du fonctionnement des équipes pluridisciplinaires
Élaboration et suivi des Référentiels d'accompagnement et des outils
Expertise de l'accompagnement social et socioprofessionnel et des publics spécifiques (jeunes...)
Élaboration et suivi du dispositif « contrats aidés »
- Coordination de la politique d'insertion avec la politique de formation de l'État et de la Région.
Gestion du site IRISE
Coordination des Responsables Insertion
Suivi et adaptation des outils et des procédures
Mise en œuvre du PDI et animation partenariale

GLOSSAIRE

RSA : Revenu de Solidarité Active
APRE : Aide Personnalisée de Retour à l'Emploi
FAJ : Fonds d'Aide aux Jeunes
PDI : Programme Départemental d'Insertion
CAF : Caisse d'Allocations Familiales
MSA : Mutualité Sociale Agricole
FSE : Fonds Social Européen

IAE : Insertion par l'Activité Economique
ADI : Agent de Développement de l'Insertion
RI : Responsable Insertion
CCAS : Centre Communal d'Action Sociale
RSI : Référent Spécialisé Insertion
AS : Assistant Social



Directrice Générale Adjointe

Jocelyne Debray

Assistant(e) de Direction

Mission
Projets portuaires
et Littoral

Direction de l'Aménagement,
et de l'Habitat

Service Aménagement-Urbanisme

Service Logement et Solidarités

Service Habitat

Direction de l'Économie
et de l'Emploi

Service Emploi

Service Développement des entreprises

Service Agriculture et Pêche

Service Développement local, Tourisme
et coopération décentralisée

Direction
de l'Environnement

Service
Gestion de l'Eau

Service
Ouvrages Littoral et Seine

Service Déchets, Risques,
Aménagement foncier

Service Gestion
des Espaces Naturels

Laboratoire Agro-vétérinaire
Départemental

Secteur biologie
moléculaire

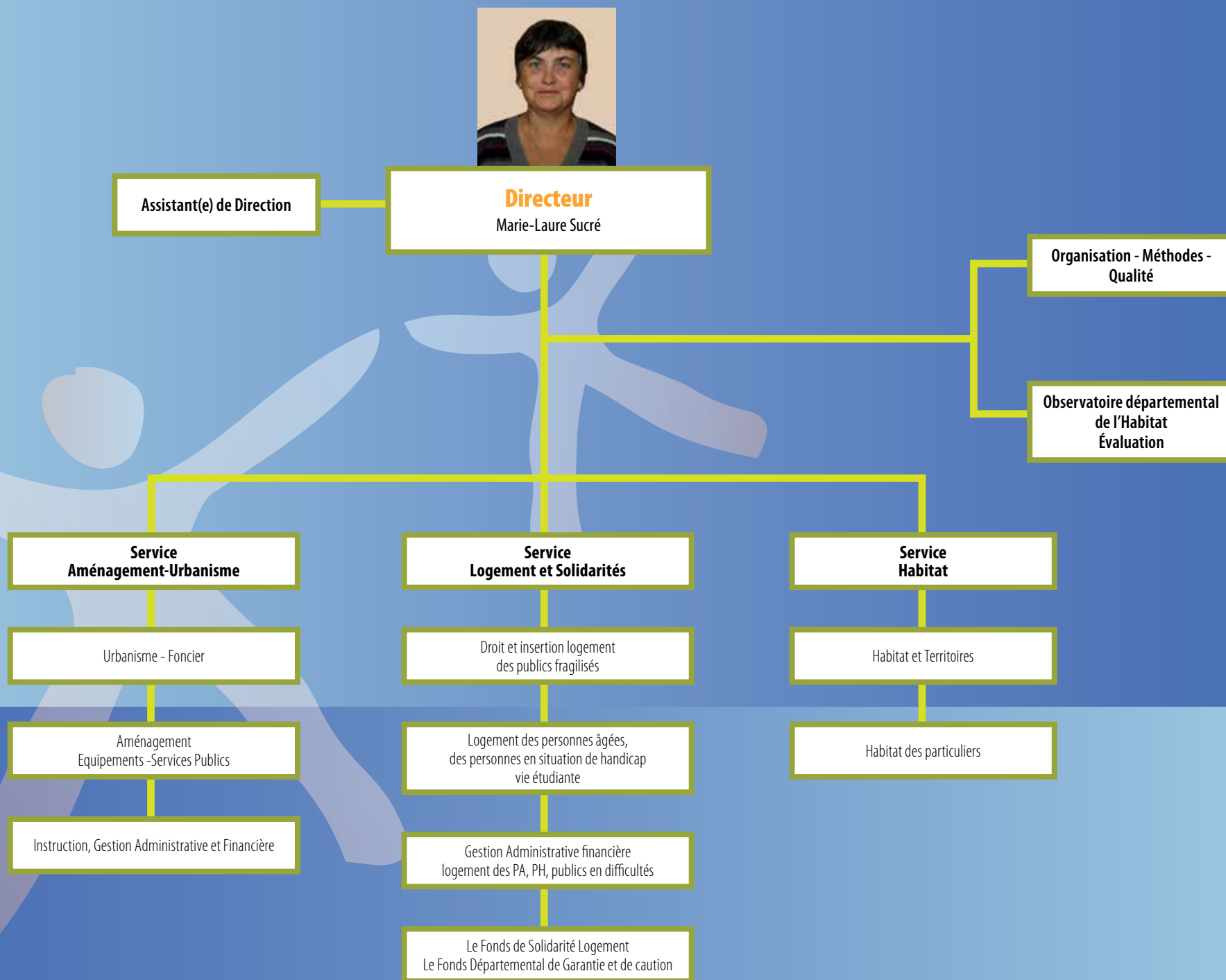
Secteur
hygiène alimentaire et environnement

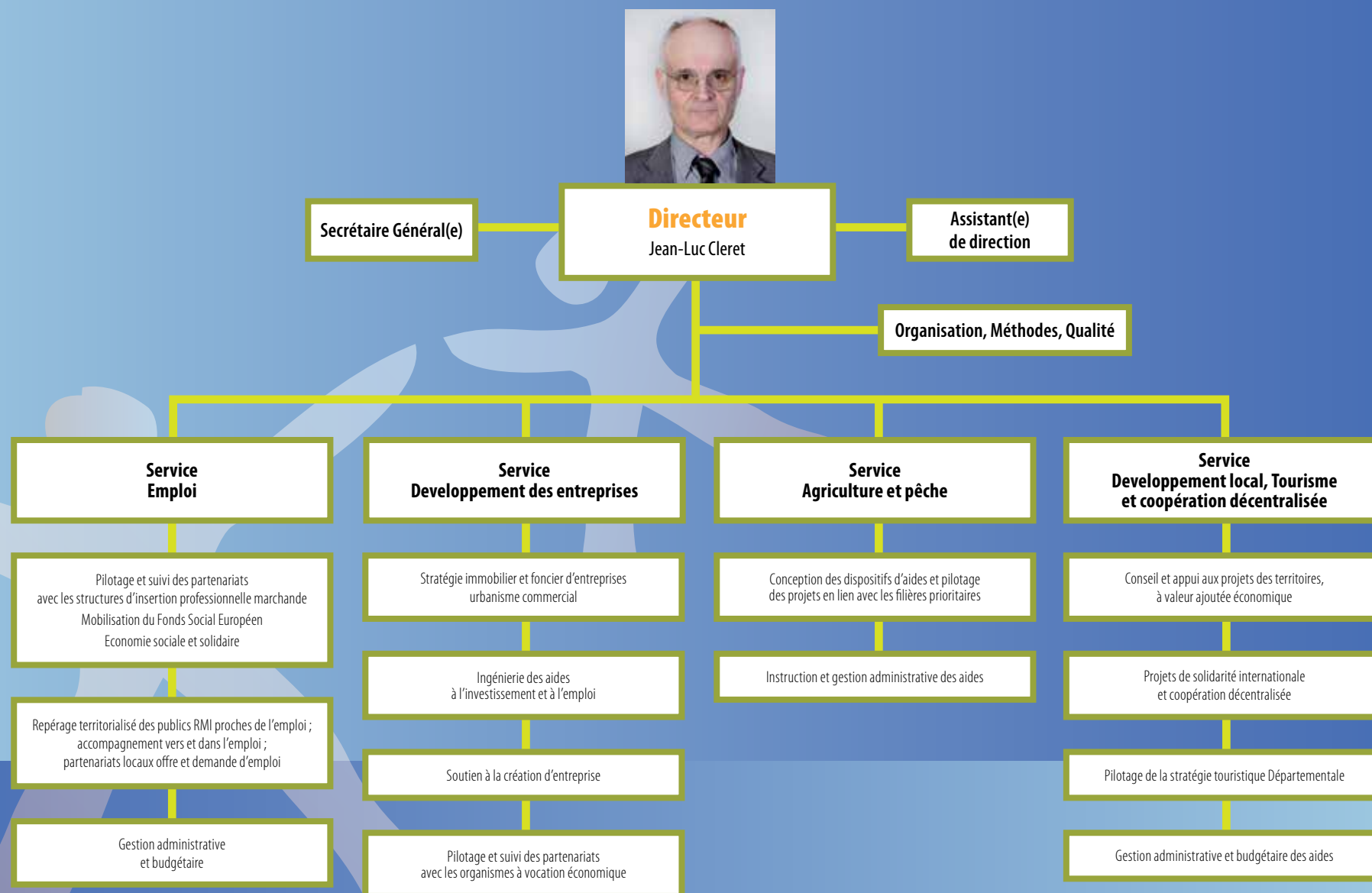
Secteur
santé animale

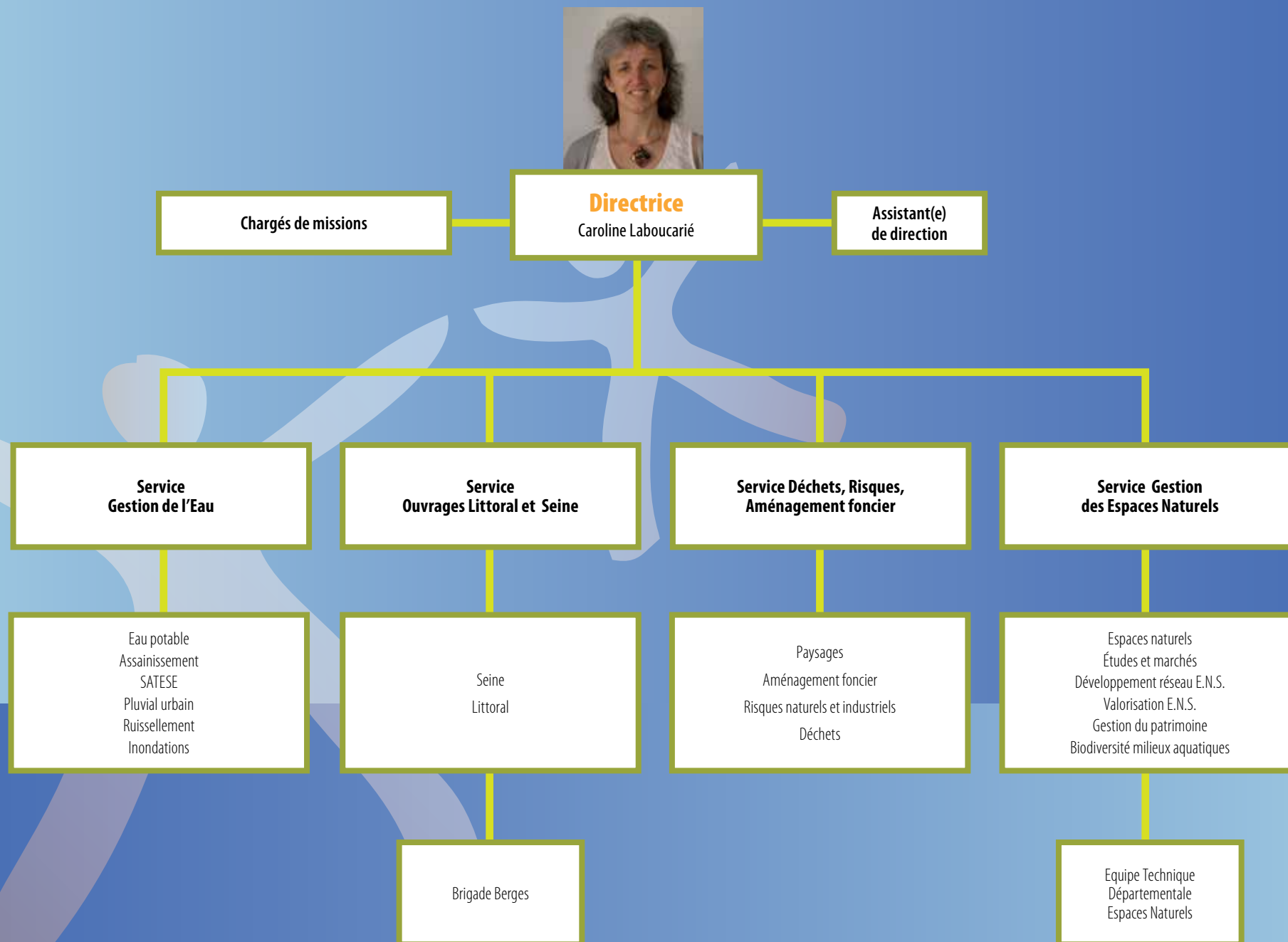
Secteur
qualité

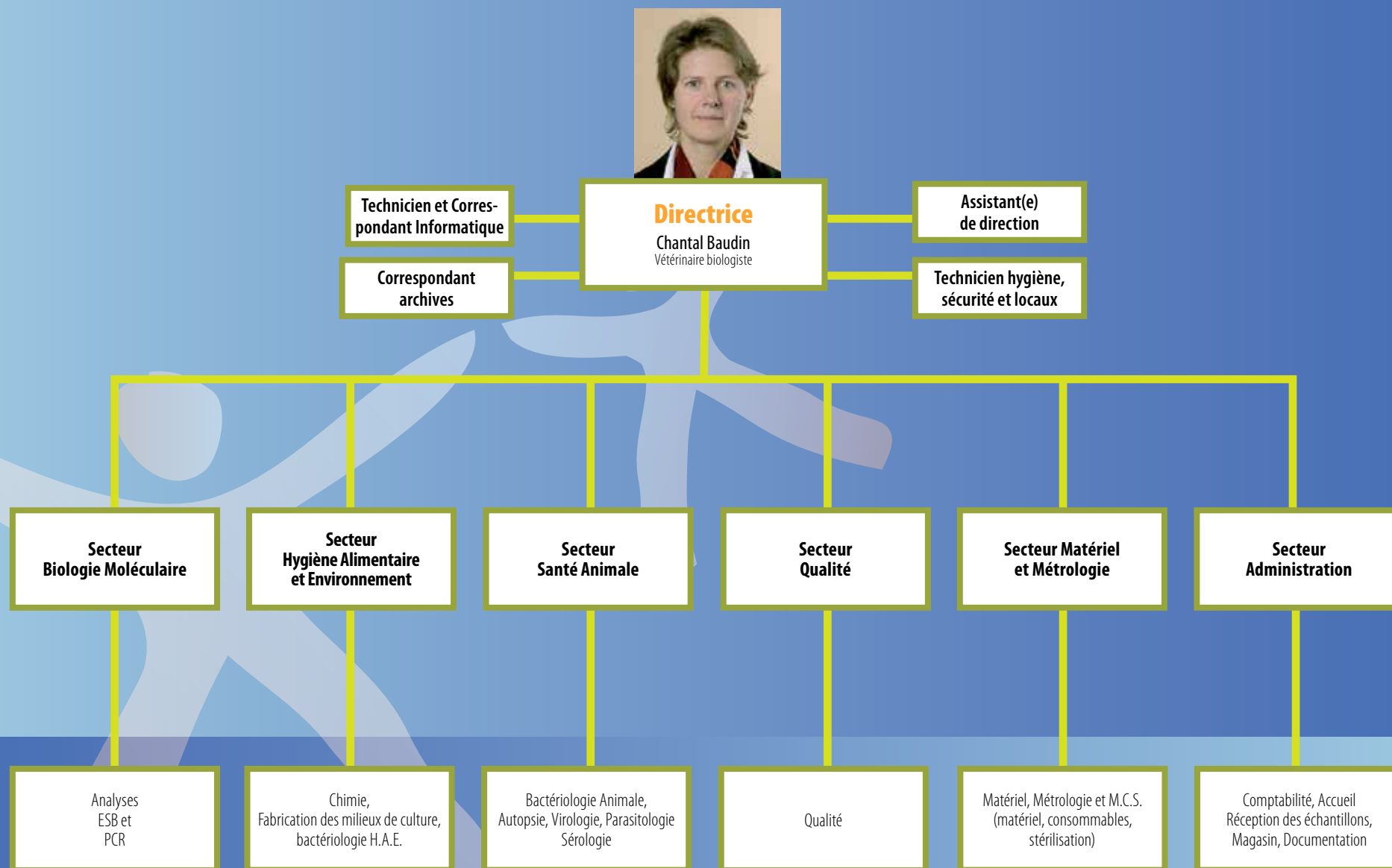
Secteur matériel
et métrologie

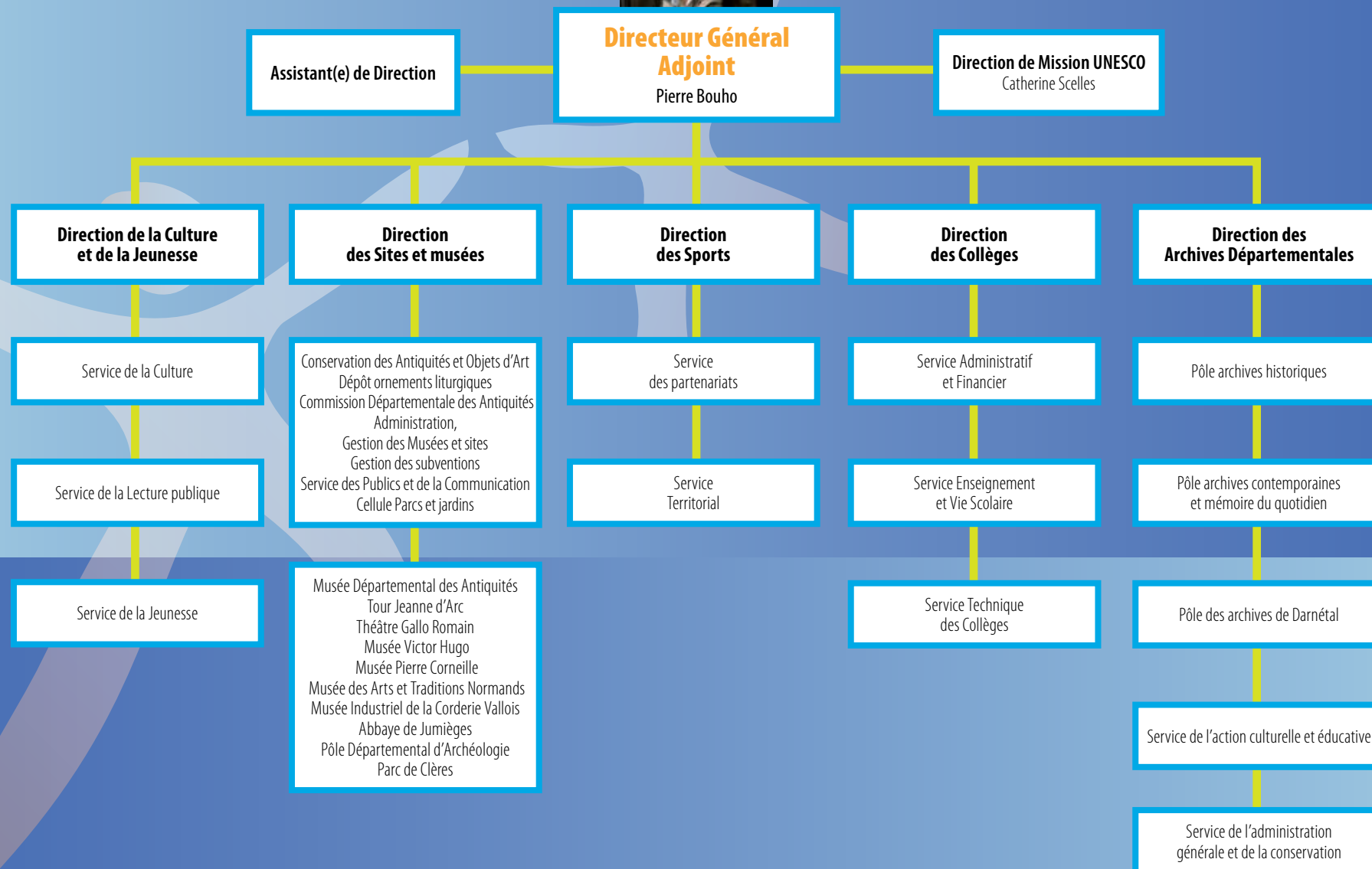
Secteur
administration











**Directeur**

Jean-Marc Dos Santos Malhado

Assistant(e)
de direction**Service de la Culture**

Investissements, équipements et matériels culturels
Partenariats culturels
Actions culturelles collèges
Enseignements artistiques

**Service de la Lecture Publique
Médiathèque Départementale
de Seine-Maritime****Service de la Jeunesse**

Déplacement des jeunes
Structures œuvrant pour la jeunesse
Apprentissage anticipé de la conduite
BAFA



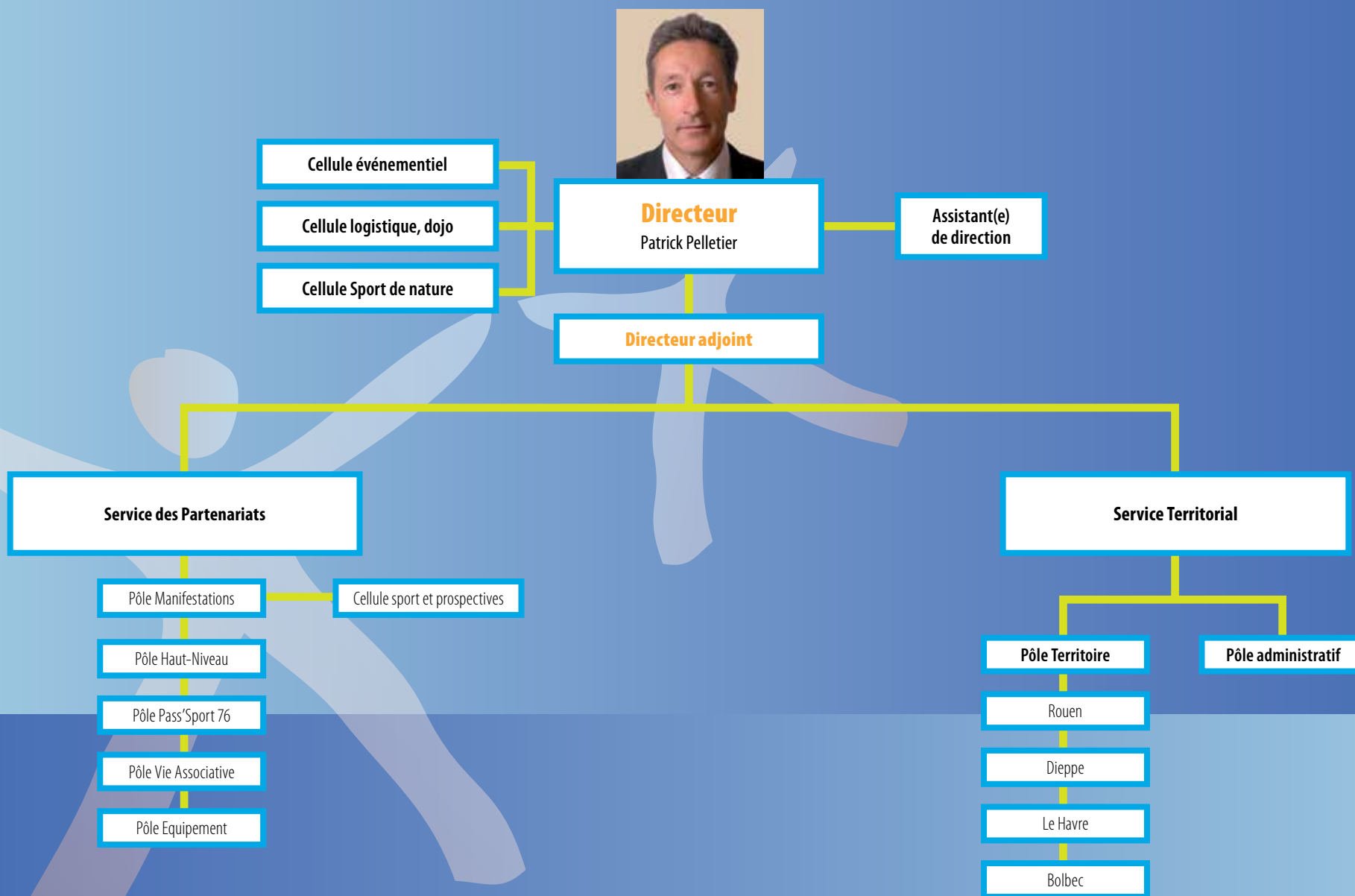
**Directrice**

Isabelle Maraval

Assistant(e)
de direction

Directeur adjoint

Conservation des Antiquités et Objets d'Art
Dépôt ornements liturgiques
Commission Départementale des Antiquités**Administration,**
Gestion des Musées et sites
Gestion des subventions**Service des Publics**
et
de la Communication**Cellule**
Parcs et jardins**Musée Départemental des Antiquités**
Tour Jeanne d'Arc
Théâtre Gallo Romain
Musée Victor Hugo
Musée Pierre Corneille
Musée des Arts et Traditions Normands
Musée Industriel de la Corderie Vallois**Abbaye de Jumièges****Pôle Départemental d'Archéologie****Parc de Clères**



**Directrice**

Corinne Giron

**Assistant(e)
de direction****Directeur adjoint****Service Administratif
et Financier**

Cellule Coordination Administrative

Gros travaux

Pôle Finances, Budget
Contrôle de gestion

Cellule Équipement

Cellule Appel d'Offres

**Service Enseignement
et Vie Scolaire****Pôle Dotations
et Partenariats**

Dotations collèges publics / privés
Gestion et autres participations
Dotations spécifiques
Actes budgétaires des
établissements et CDEN
Fonds Commun des Services
d'Hébergement
Dotations équipements sportifs

Pôle Education et Territoire

Conventions Objectifs et Moyens
Carte Scolaire
Contrat de réussite éducative
départemental
Dotations à caractère pédagogiques
Dotations ZEP
Conventions de logement

**Service Technique
des Collèges**

Gros Travaux

Plan Collèges

Plan Équipements sportifs

Plan Cuisines - Assurances

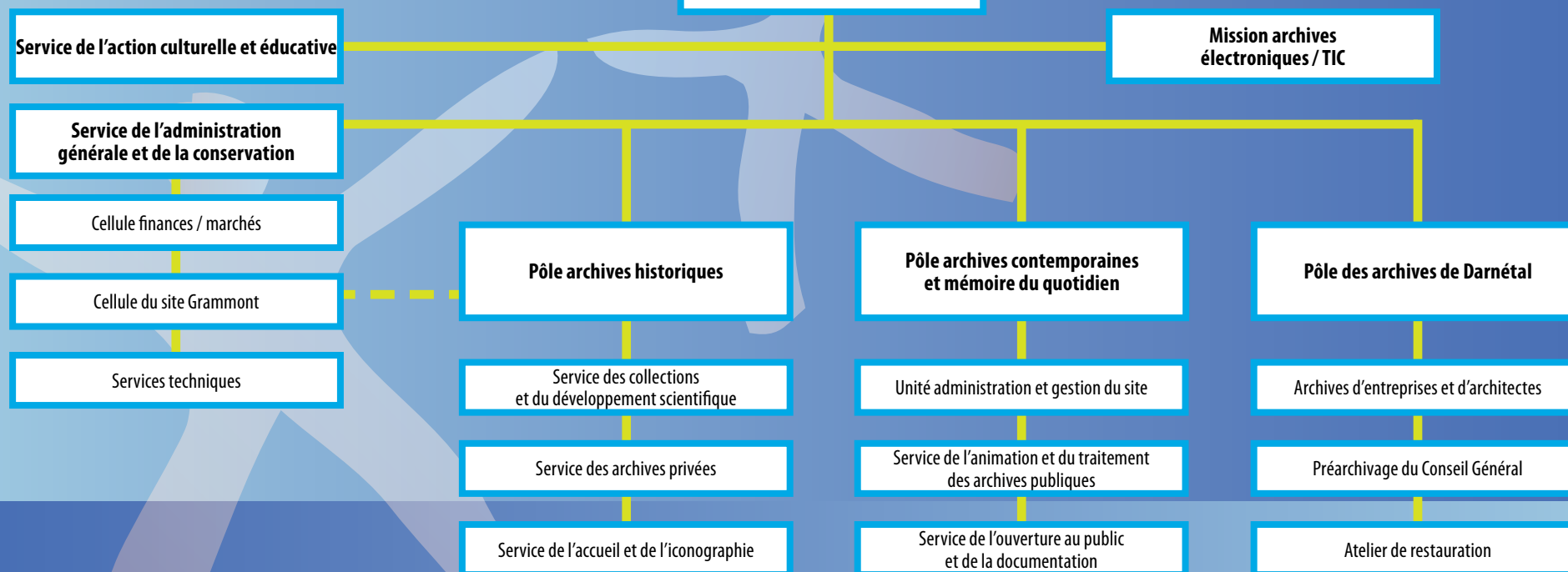
Commissions de sécurité
et entretien courant

Développement Durable



Directeur

Vincent Maroteaux





Directeur Général Adjoint

Jean-Pierre Lucas

Assistant(e)
de direction

Mission Transmanche

Nouvelles technologies
(Aménagement du Territoire)

Cellule prospective planification
Evaluation, prospective
Desserte portuaire et ferroviaire
Réflexion multi-modale
Suivi PDE

Direction des Routes

Direction des Transports

Direction Ports, Bacs et Voies vertes

Secrétariat Gestion budgétaire
et comptable

Cellule développement
transports / déplacements

Secrétariat Comptabilité
Marchés publics

Direction adjointe
Études et Grands
travaux

Direction adjointe
Exploitation et
Prospective
routières

Service
Secrétariat
général

Service Gestion
budgétaire et
marchés publics

Service d'Exploitation
des Transports

Service Administration
Générale

Service
des Ports
départementaux

Cellule
des déplacements
doux

Service
des bacs

Secteur
Grands Projets

Secteur Exploitation
et Entretien

Secteur
Études et Travaux

Cellule sécurité/contrôle

Cellule budgétaire
et comptable

Cellule technique

Cellule régie de recette

Cellule «scolaires»
et appui informatique

Cellule marchés publics
et subventionnement

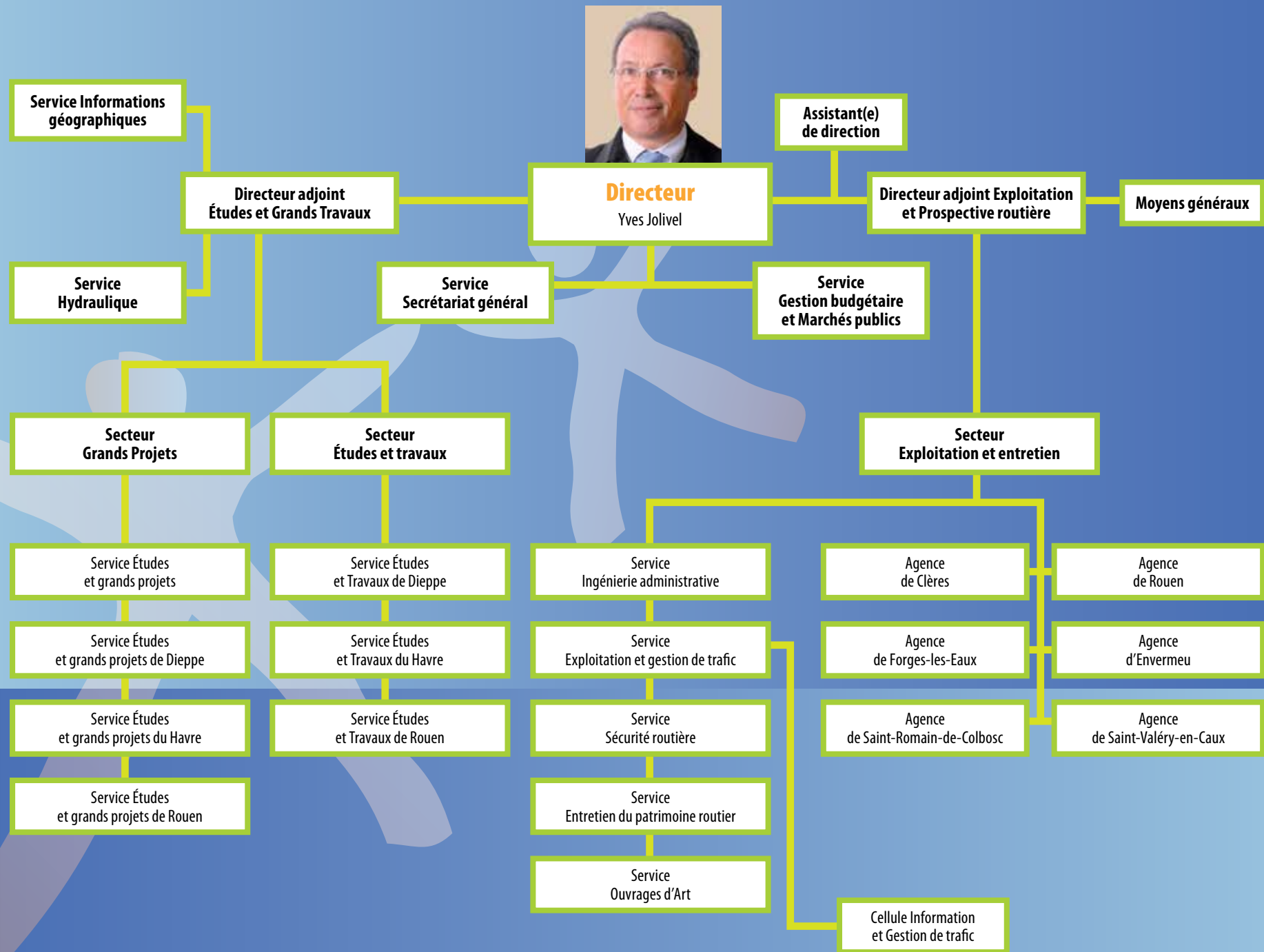
Études et Travaux
Fécamp, Le Tréport,
Cales des Bacs

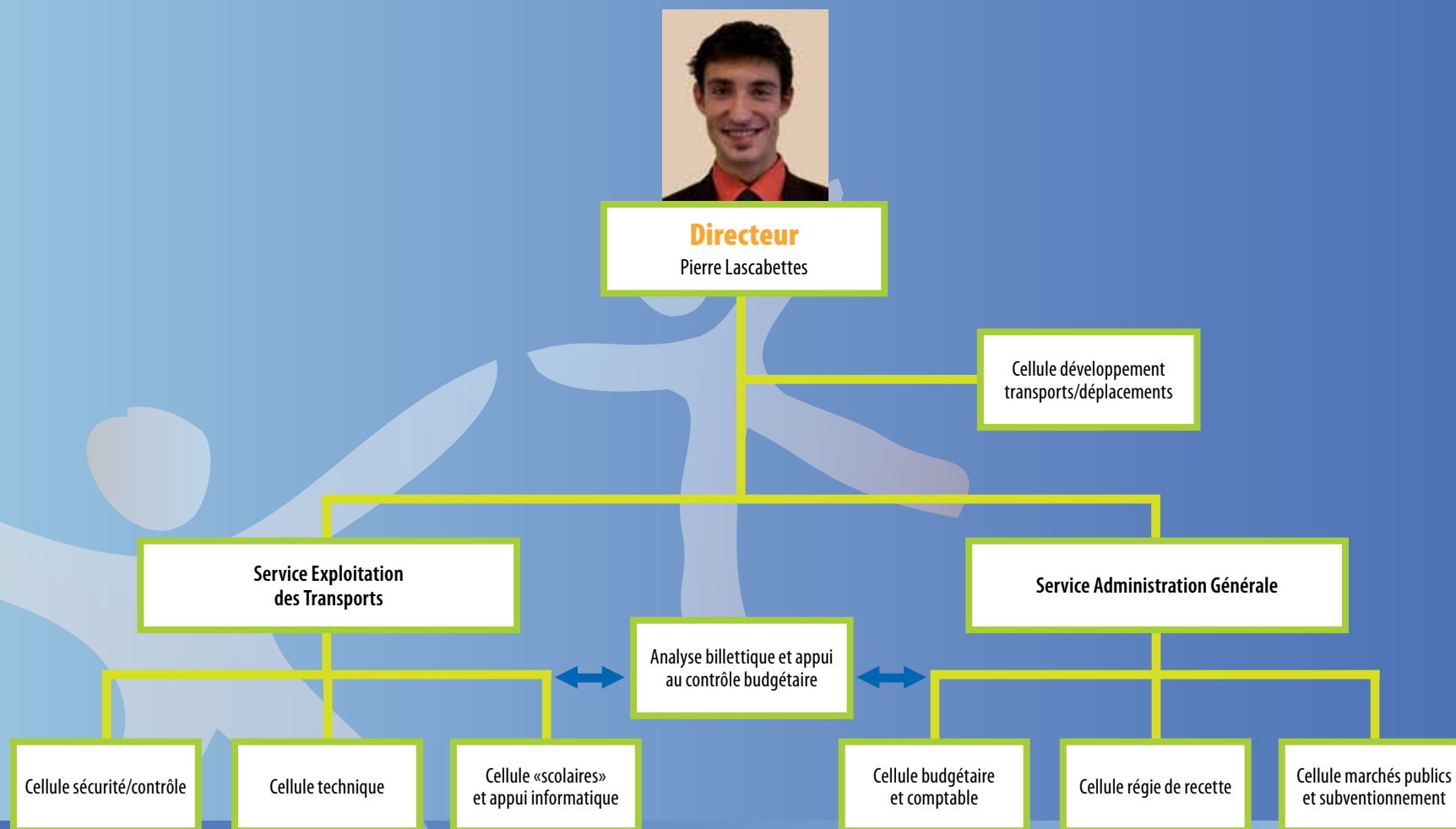
Exploitation
Fécamp

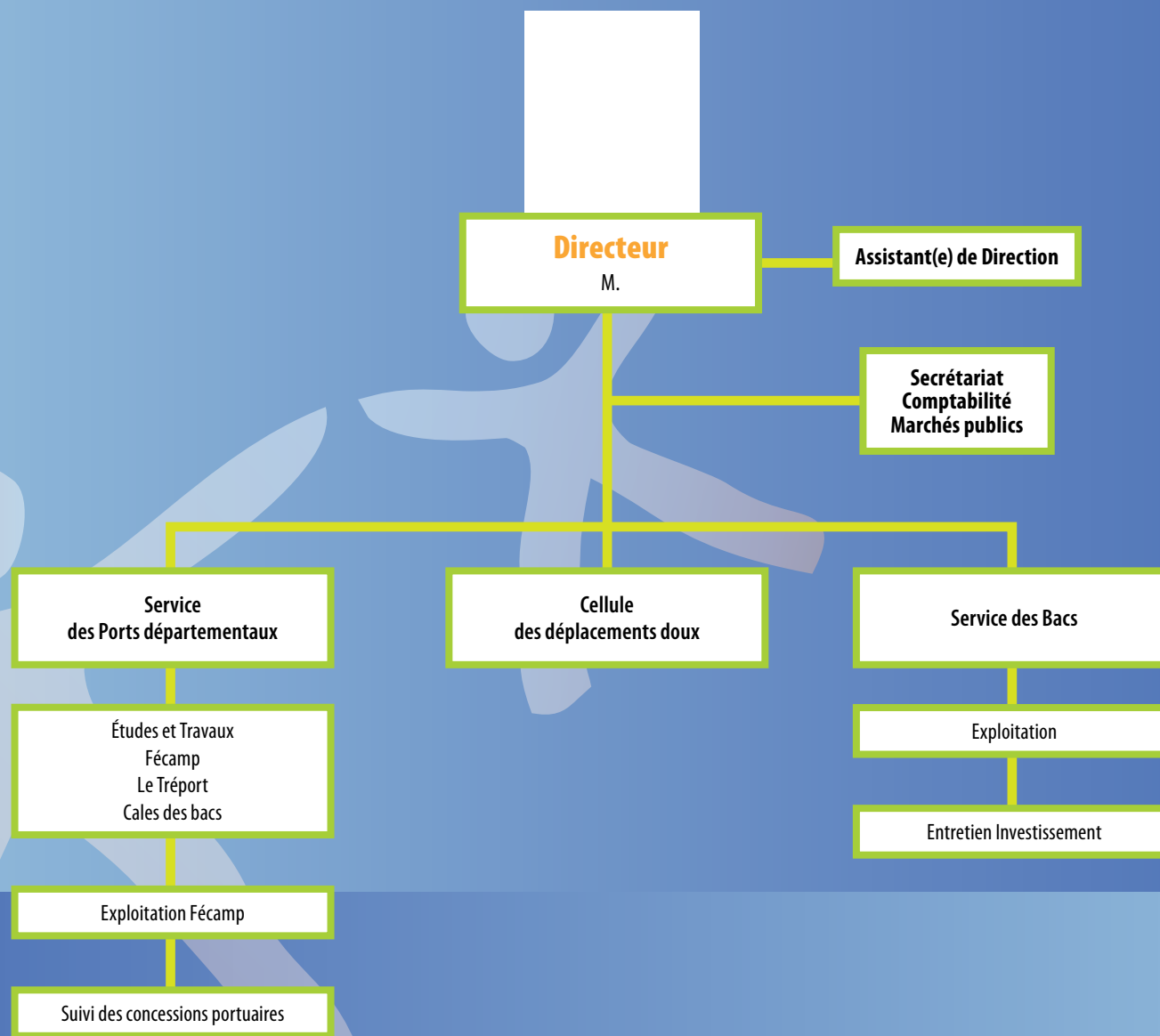
Suivi des concessions
portuaires

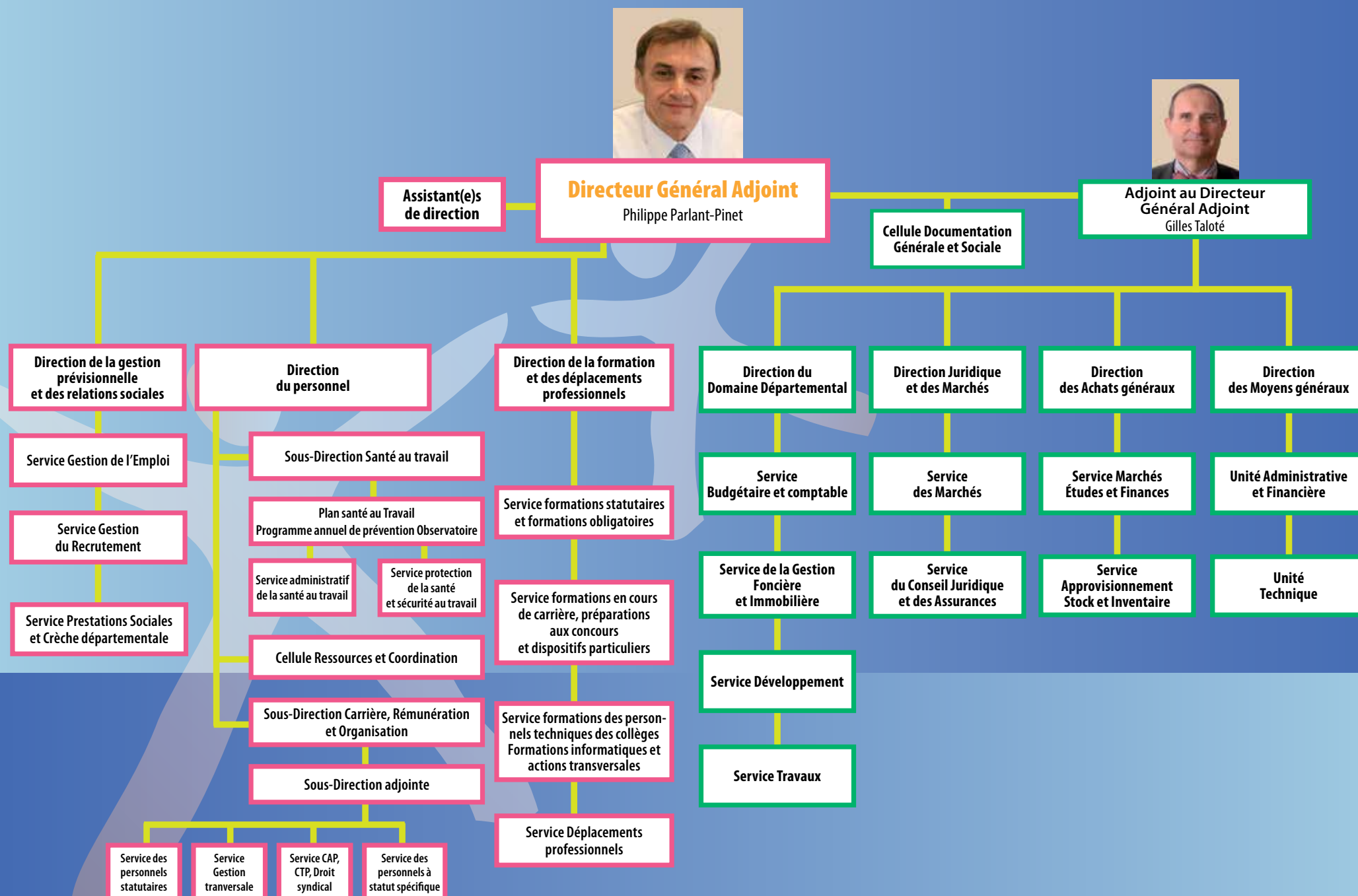
Exploitation

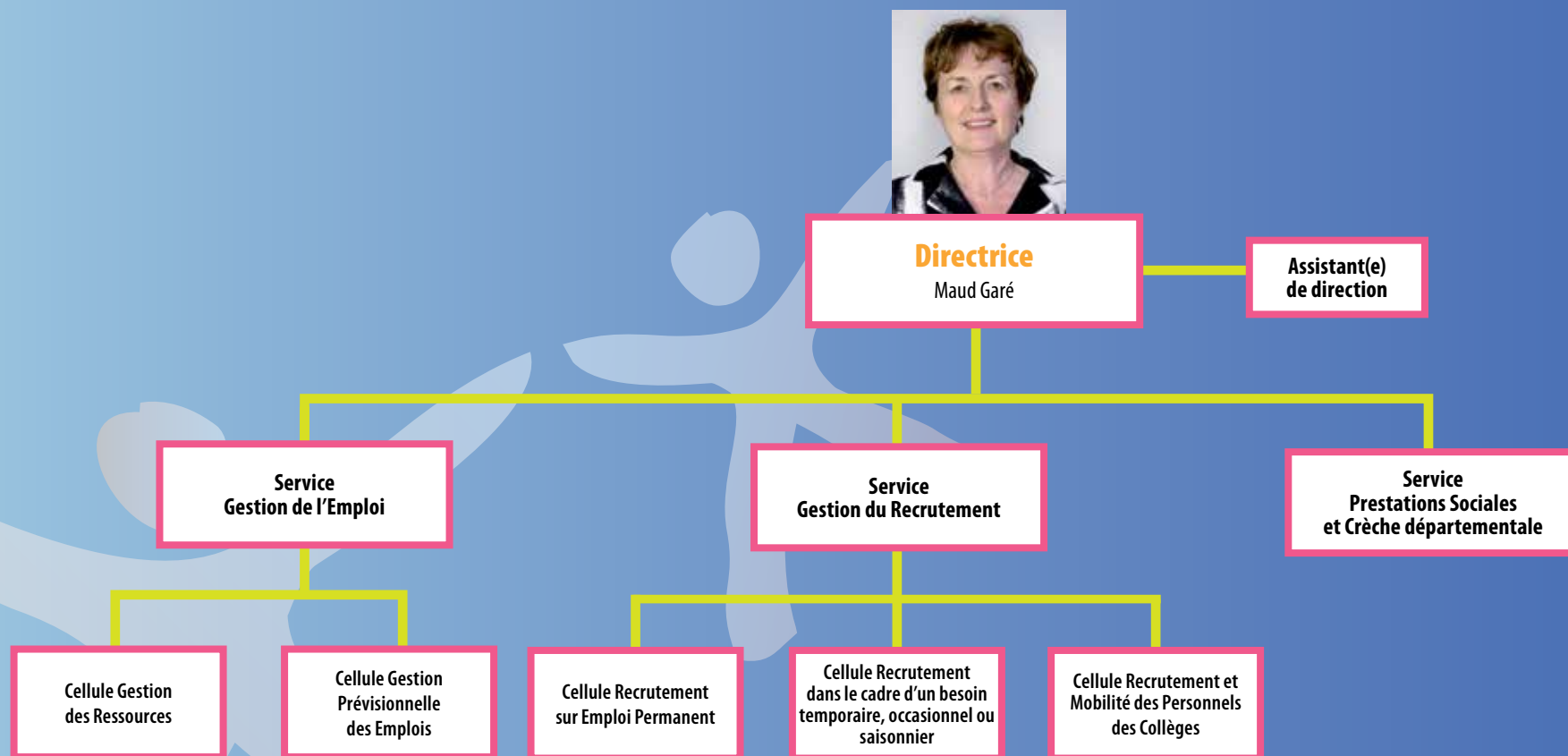
Entretien
Investissement





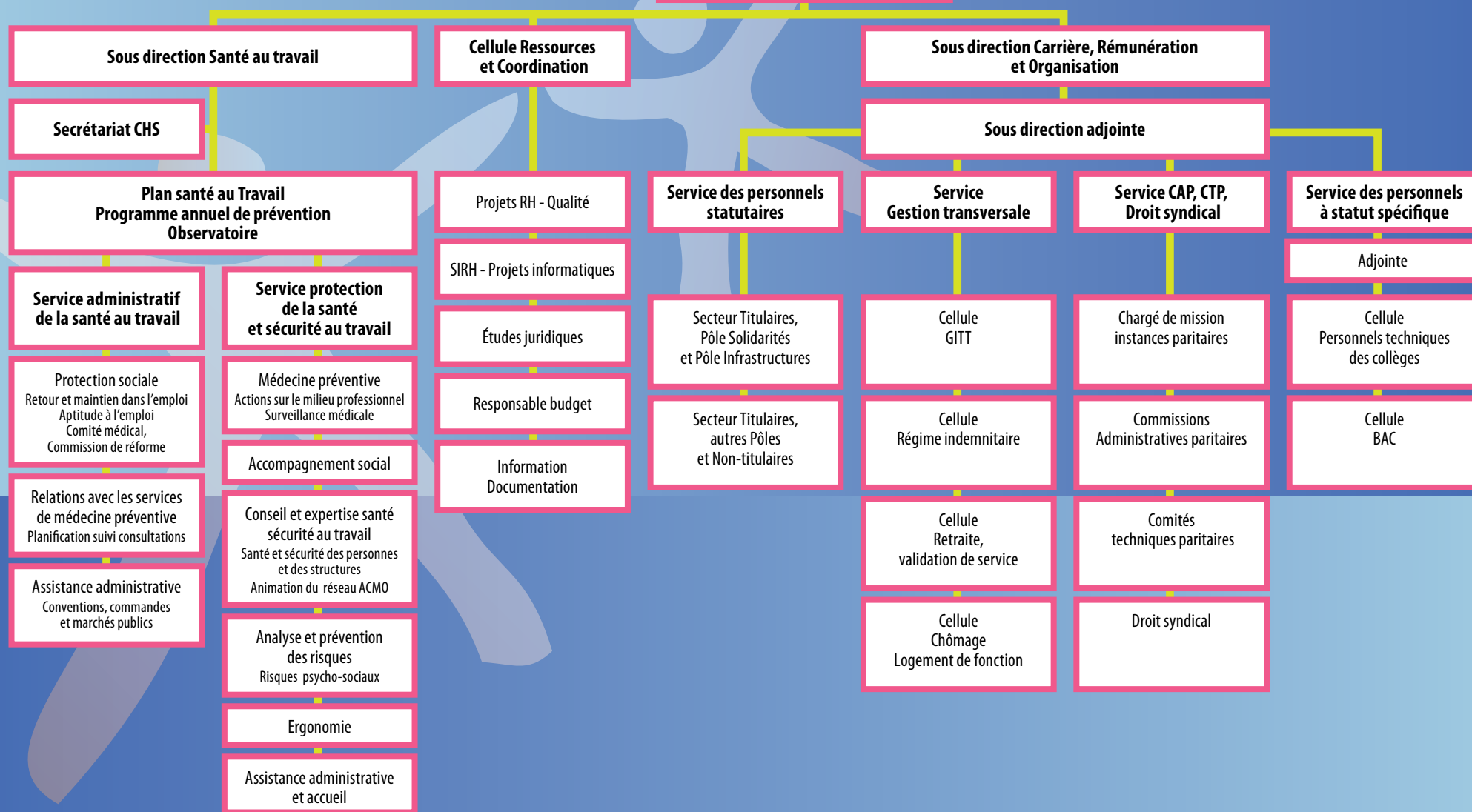


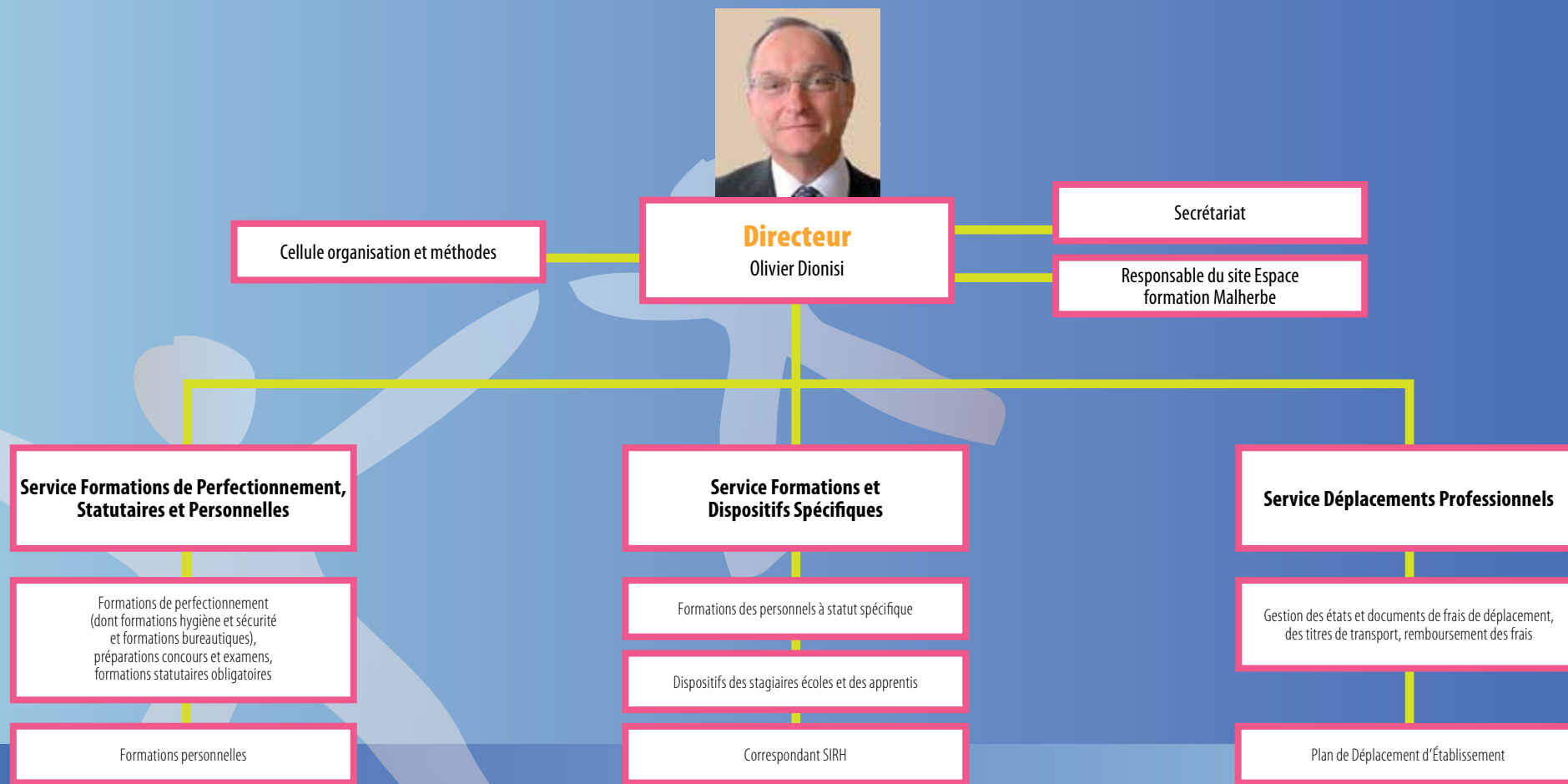




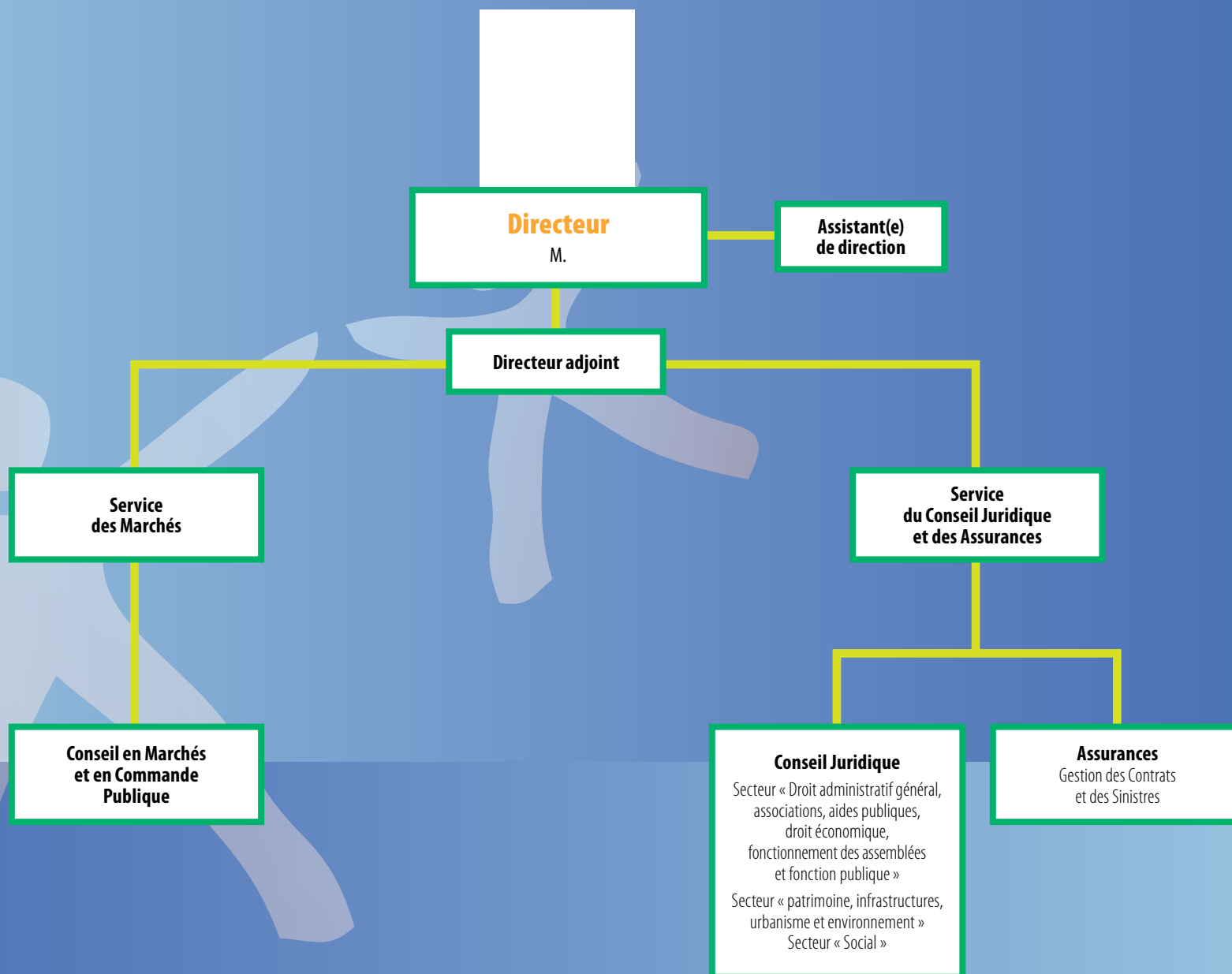

Directrice

Sylvie Houdré-Dubois

 Assistant(e)
de direction










Directeur
Alain Nicq

**Assistant(e)
de direction**

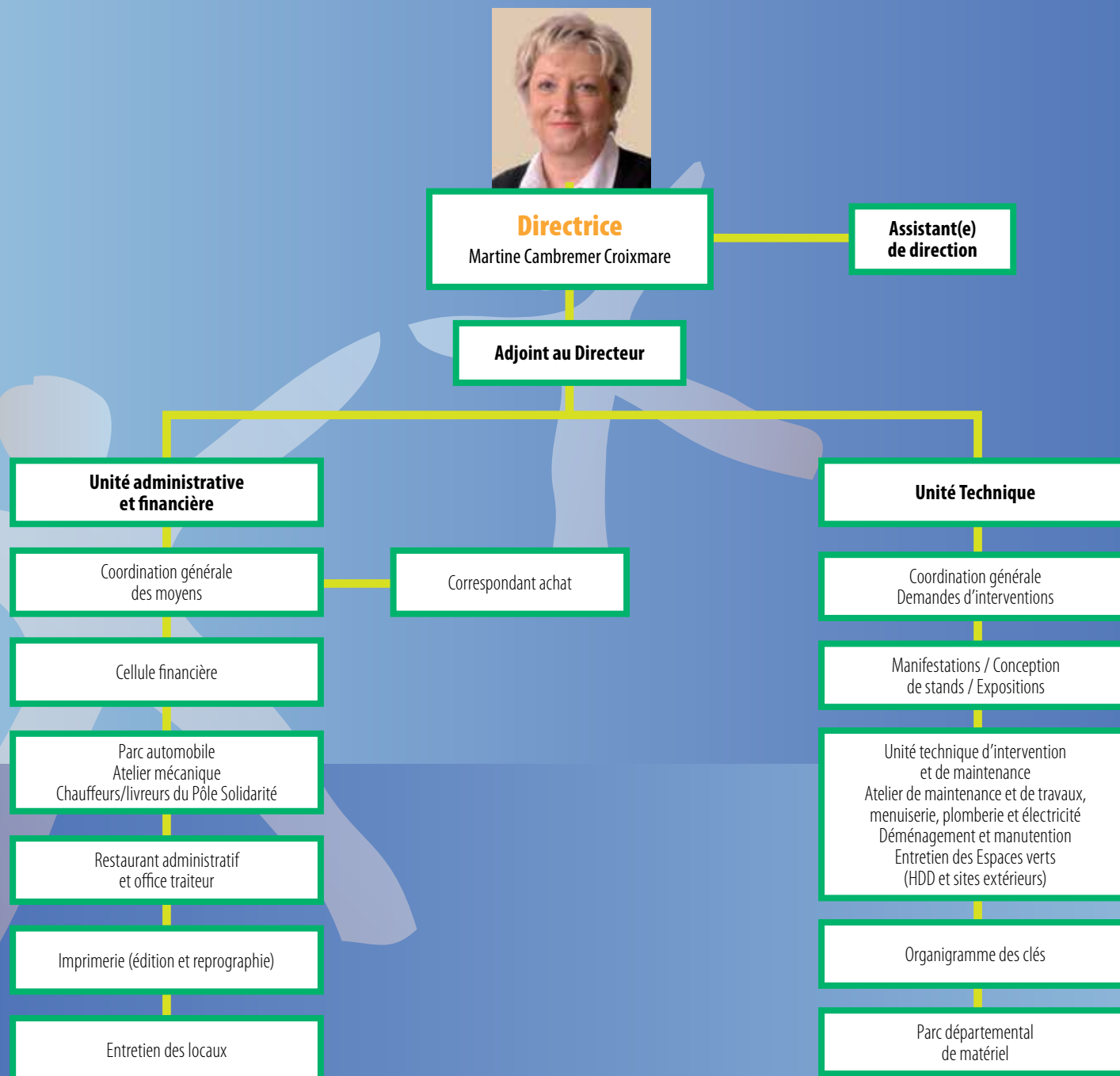
**Service Marchés,
Études et Finances**

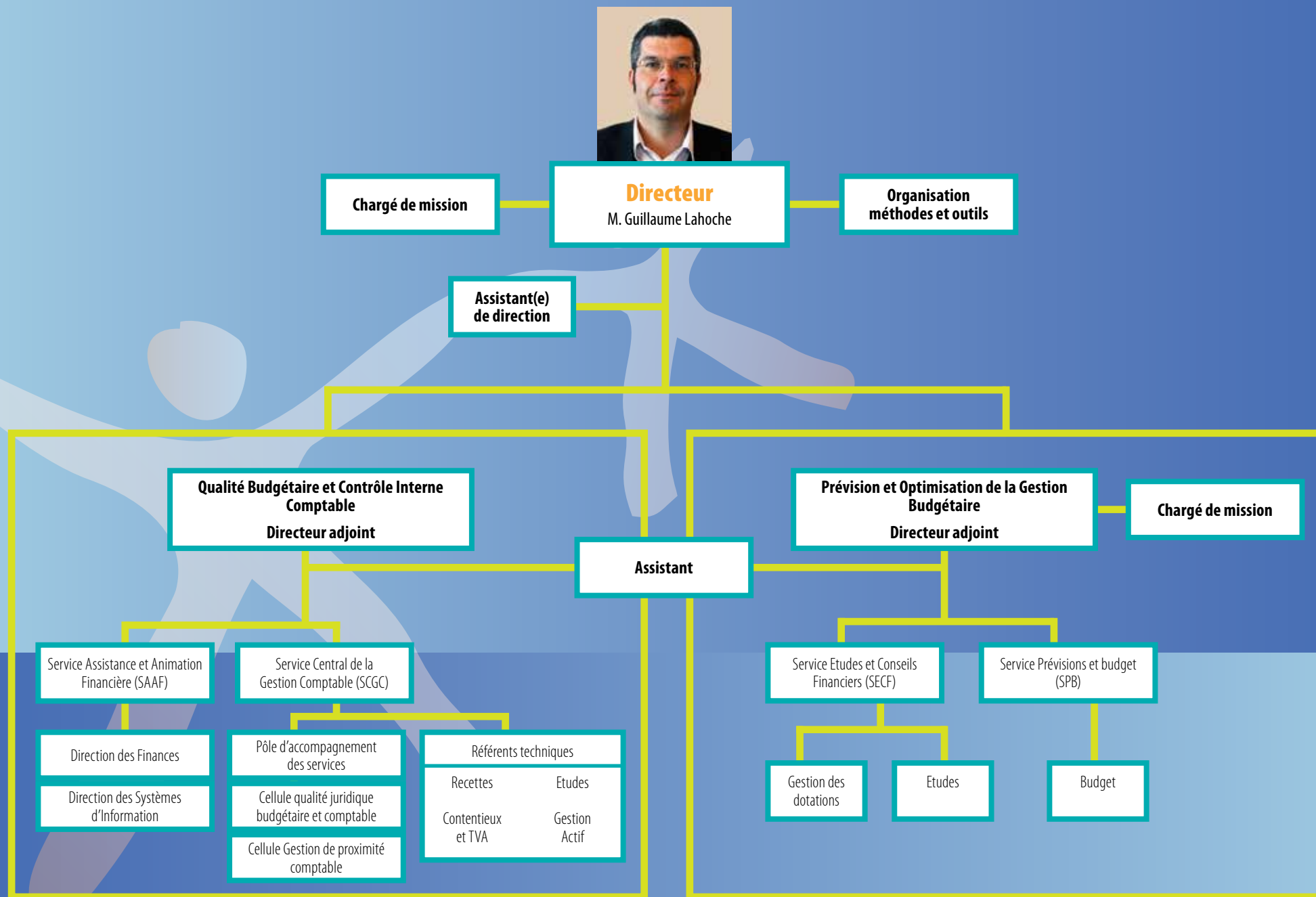
- Liquidation des dépenses et mandatements
- Gestion du budget
- Gestion des indicateurs d'activité
- Évaluation des besoins
- Rédaction des marchés
- Lancement des procédures
- Gestion des gros aménagements
- Veille fournisseurs et juridique

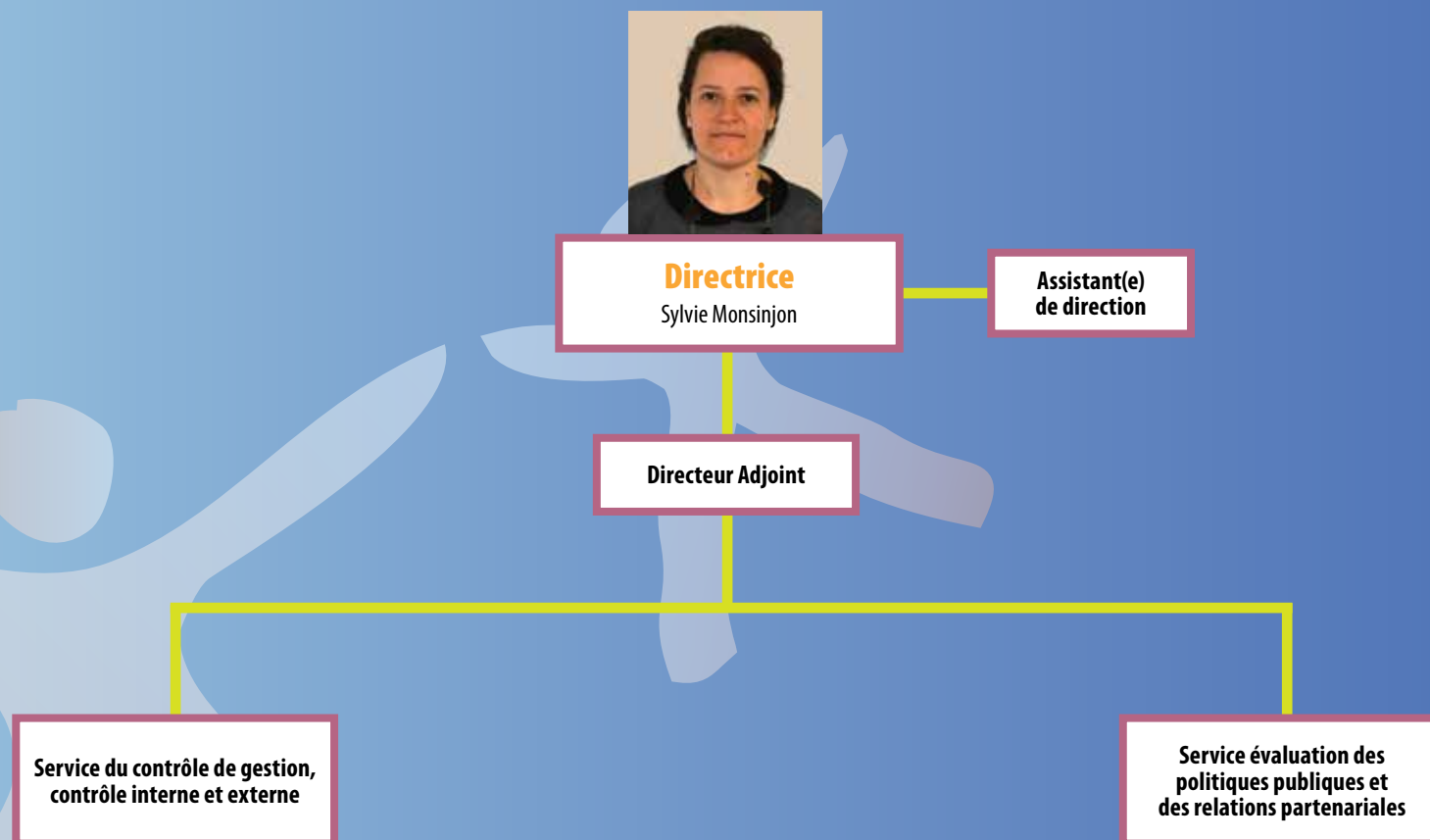
**Service Approvisionnement,
Stock et Inventaire**

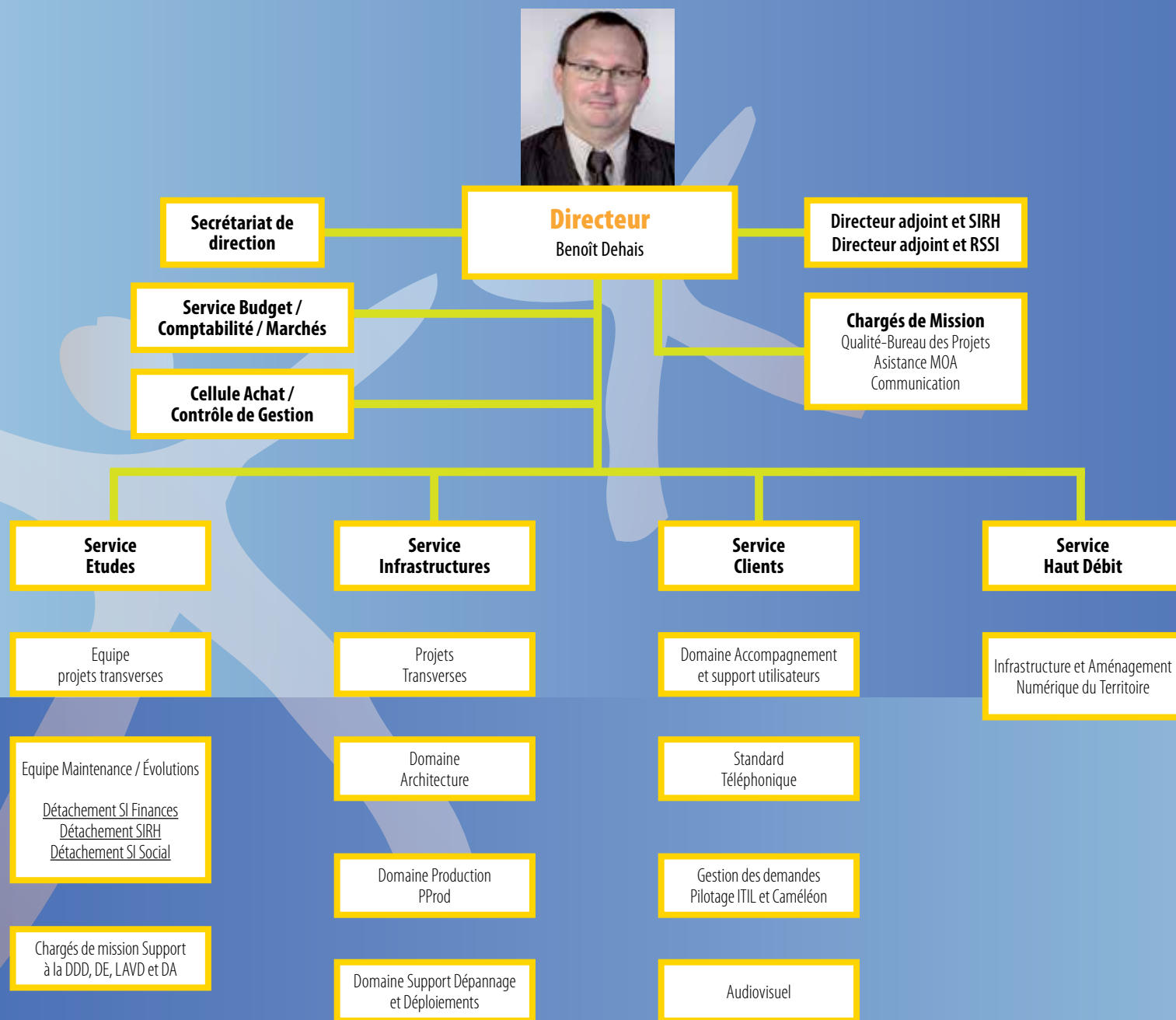
- Gestion du suivi des marchés
- Gestion des commandes
- Étude des besoins
- Inventaire physique des mobiliers de la collectivité
- Gestion des stocks de matériel

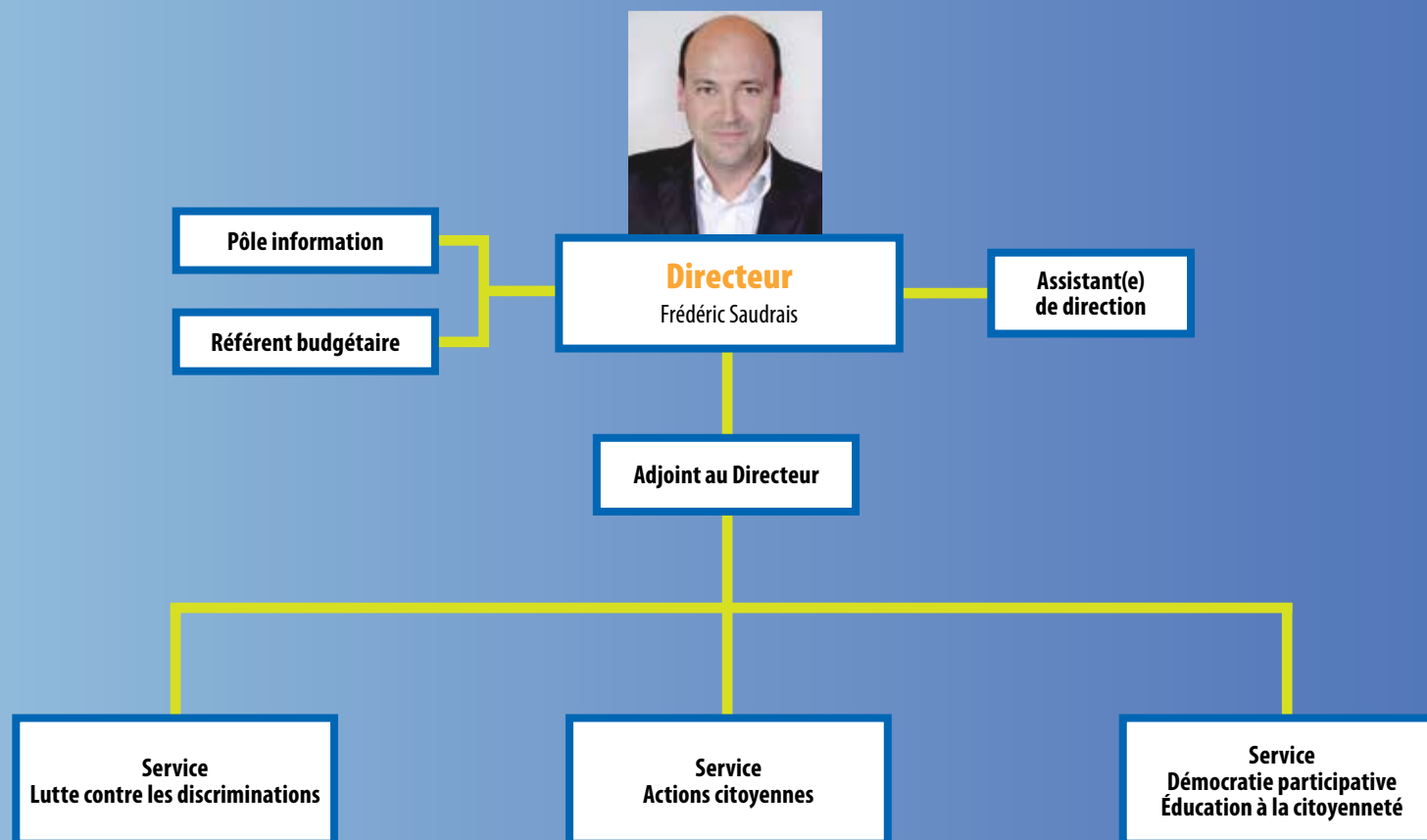












Hôtel du Département

Quai Jean Moulin

76101 Rouen cedex 1

02 35 03 55 55

www.seinemaritime.net

Seine-Maritime



www.seinemaritime.net

Département de Seine-Maritime • Direction Générale des Services • Cellule Information et Communication Interne •