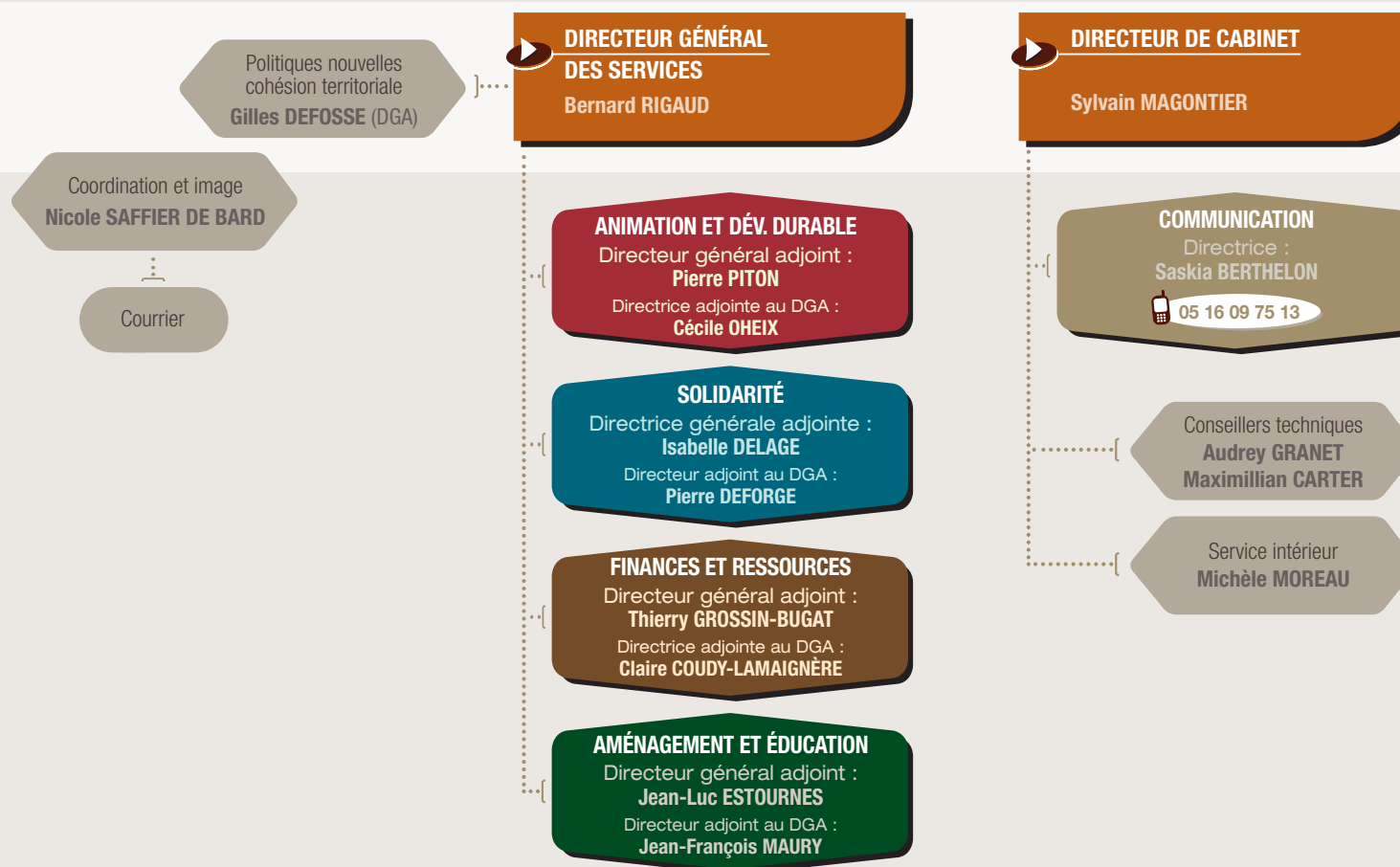


Organigramme 2013



Direction du Conseil général



Direction animation et développement durable

PRÉSIDENT
Michel BOUTANT

**DIRECTEUR GÉNÉRAL
DES SERVICES**
Bernard RIGAUD

Accueil téléphonique Conseil général

05 16 09 50 00

DIRECTION ANIMATION ET DÉVELOPPEMENT DURABLE

Directeur général adjoint : **Pierre PITON**
Directrice, adjointe au DGA : **Cécile OHEIX**

€ **CELLULE BUDGÉTAIRE ET COMPTABLE - DADD**
Dominique ODEMER

ORGANISMES PARTENAIRES

Institution
fleuve Charente

Centre de plein-air Le Chambon
Directeur : **Stéphane HELMER**
www.lechambon.org

Conservatoire régional
des espaces naturels

Établissement public de Chassenon
Directeur : **Jean-François FEUNTEUN**
www.cassinomagus.fr

Syndicat d'harmonisation
en eau potable

Charente Développement
Directeur : **Jacky GUILLIEN**
www.charente-developpement.org

Directrice déléguée culture, animation, sports :
Isabelle ROY

Directeur délégué développement durable :
Vincent COLAS

LECTURE ET MUSIQUE

Directrice : **Maryse VALLET**

École départementale de musique
Florence TURPAULT-DULINGE

05 16 09 50 13

Service départemental de la lecture
Maryse VALLET

05 45 66 36 36

DÉVELOPPEMENT CULTUREL ET SPORTIF

Directrice : **Isabelle ROY**

Patrimoine
Isabelle ROY

Culture
Nathalie GALLOUX

Sports
Patrick LIZOT

ÉCONOMIE, ENVIRONNEMENT ET AGRICULTURE

Directeur : **Vincent COLAS**

Agriculture, aménagement rural
et environnement
John BERGERON

Aménagement foncier
Morgan LE QUINTREC
Laurent DUDOIT

Économie
Valorisation des déchets
Frédérique LEROUX

EAU - HYDROLOGIE

Directrice : **Françoise NICOL-SCHIFANO**
Adjoint : **Jean-François GRACIA**

Eau
Françoise NICOL-SCHIFANO

Fleuve Charente
Jean-François GRACIA



Direction solidarité

PRÉSIDENT
Michel BOUTANT

**DIRECTEUR GÉNÉRAL
DES SERVICES**
Bernard RIGAUD

DIRECTION SOLIDARITÉ

Directrice générale adjointe : **Isabelle DELAGE**
Directeur, adjoint au DGA : **Pierre DEFORGE**

€ **CELLULE BUDGÉTAIRE ET COMPTABLE - DS**
Mireille DUCHADEAU

Études,
prospectives et évaluation
Stéphanie BON
Dominique DUTERTRE

Coordination

ORGANISMES PARTENAIRES

Centre départemental
de l'Enfance Leclerc Chauvin
Directeur : **Luc MAUBISSON**

GIP - Maison départementale
des personnes handicapées
Directeur : **Thierry GRAVELLE**
www.mdp16.fr

GIP - Charente Solidarités
Directeur : **Gervais ROUGIER**
www.charentesolidarités.org

HANDICAP DÉPENDANCE

Directrice : **Fabienne REJOU**

Médecin référent PH
Marie-Liesse GARANDEAU

Service Coordination et
signalements
Anne CARDINAL

Mission Schémas PA/PH
**Marie-Dominique
LE CHAPELAIN**

Service aux personnes
Marie-Christine BOYER

Service des établissements
Claire GENDREAU

Service d'accompagnement à
domicile
Lucie LEROY

LOGEMENT HABITAT

Directeur : **Gervais ROUGIER**

Aide à la pierre
Agnès DACHARY

Aide aux personnes
XXXX

JEUNESSE ET PROTEC- TION DE L'ENFANCE

Directrice : **Évelyne CHINOUR**

Politique jeunesse et
observatoire départemental
Maud BILLONDEAU

Aide sociale à l'enfance
Philippe DURAND

Dispositifs d'accueil protec-
tion de l'enfance
Anne-Marie GAILLARD

Service opérationnel
Bernard DESVILLES

Mission Gestion des
personnes et des biens
Colette TAMAGNA

PRÉVENTION MÉDICO-SOCIALE

Directrice : **Dr Myriam DEKKER**
Adjointe : **Dr Florence FABARON**

05 16 09 76 94

Protection Maternelle et Infantile
Pôle prénatal - CPEF
Dr Florence FABARON
Pôle postnatal
Dr Myriam DEKKER
Pôle d'accueil petite enfance
Delphine PIAUTON

Actions de santé

Centre de dépistage anonyme
et gratuit - CIDIST
Dr Florence FABARON
Service vaccinations - CLAT
Dr Christine FALLAS
Consultation sevrage tabagique

INSERTION - ÉCONOMIE SOCIALE ET SOLIDAIRE

Directrice : **Mireille LEFORT**

Mission
Gestion du droit relations
avec les usagers
Jean-Marc THOMAS

Insertion et lutte contre les
exclusions
Claudine PATIER

Équipes pluridisciplinaires

Angoumois : **Laëtitia FREDIAIGUE**
Charente Limousine : **Catherine BATIER**
Horte et Tardoire : **Catherine MOREAU**
Ouest Charente : **Jean-Luc NARCES**
Sud Charente : **Catherine MOREAU**
Ruffécois : **Catherine BATIER**

ACTION SOCIALE TERRITORIALE

Directeur : **Bruno RÉMOND**
Adjoints : **Caroline MELEARD**
Frédéric WAHL

MDS Angoulême Centre
Soyaux
05 16 09 51 10
Martine MICHAUD
MDS Angoulême Sud
La Couronne
05 16 09 51 15
Fanta DIALLO
MDS Angoulême Nord
Gond-Pontouvre
05 45 68 07 58
Sylvie DELAGE



MDS Ruffécois
05 16 09 51 00
XXX
MDS Charente
Limousine
05 45 84 13 75
Gaëlle LEFRÈRE

MDS Horte-et-Tardoire
05 45 63 52 01
Josiane BAUSSANT
MDS Sud Charente
05 45 78 21 16
Marie Hélène GODET
MDS Cognacais
05 45 82 60 03
Jean MOITEAUX
MDS Jarnacais
05 45 36 60 70
Bernadette CAMUS

Direction finances et ressources

PRÉSIDENT
Michel BOUTANT

**DIRECTEUR GÉNÉRAL
DES SERVICES**
Bernard RIGAUD



Accueil téléphonique finances et ressources

05 16 09 50 00

Communication interne
Jean-François CHARRIER

DIRECTION FINANCES ET RESSOURCES

Directeur général adjoint : **Thierry GROSSIN-BUGAT**
Directrice, adjointe au DGA : **Claire COUDY-LAMAIGNÈRE**

Contrôle de gestion, audit évaluation
Frédéric BESSON



CELLULE BUDGÉTAIRE ET COMPTABLE - DFR
Cécile TOURET

Directrice déléguée affaires financières :
Claire COUDY-LAMAIGNÈRE

Directeur délégué ressources :
Pierre-Marie HOUSSAIS

FINANCES

Directrice :
Claire COUDY-LAMAIGNÈRE

Budget
Hélène REMY

Finances
Maud FOURRIER

Moyens généraux
Nadine BOUYER BRUNETEAU

Logistique - Accueil standard
Didier LOUIS

Garage
Annie MAHERAULT

AFFAIRES JURIDIQUES ASSEMBLÉES

Directeur : **Pierre-Marie HOUSSAIS**
Adjointe : **Florence DEFERT**

Affaires et conseils juridiques
Florence DEFERT

Assemblées
Nadine ROCHE

RESSOURCES HUMAINES

Directeur : **Florent FARGE**
Adjointe : **Michèle ANDRIVET**

Gestion prévisionnelle
des emplois et des compétences
Aurore TRIBOT

Prévention et action sociale
Michèle ANDRIVET

Recrutement - formation
Christophe LUSSON

Carrières et rémunérations
Anne REY-GIRAUD

SYSTÈME D'INFORMATION

Directeur :
Joseph DI NISI

Mission
sécurité

Projets informatiques
Michel RENNIE

Architecture technique
Sylvie AUZANNEAU

Relations utilisateurs
Jordi VALLES

Direction aménagement et éducation

PRÉSIDENT
Michel BOUTANT

**DIRECTEUR GÉNÉRAL
DES SERVICES**
Bernard RIGAUD

Accueil téléphonique Conseil général

05 16 09 50 00

DIRECTION AMÉNAGEMENT ET ÉDUCATION

Directeur général adjoint : **Jean-Luc ESTOURNES**
Directeur, adjoint au DGA : **Jean-François MAURY**

€ **CELLULE BUDGÉTAIRE ET COMPTABLE - DAE**
Marie-Reine DELENA

ORGANISMES PARTENAIRES

Charente Tourisme
Directrice : **Carole GROSMAN**

www.lacharente.com

Conseil d'architecture,
d'urbanisme et d'environnement
Directeur : **Pawel LEPKOWSKI**

www.caue16.fr

Centre universitaire
Directrice : **Évelyne TOUZÉ**

www.cuc.univ-poitiers.fr

Directeur délégué aménagement :
Jean-François MAURY

Directeur délégué éducation :
Jean-Luc ESTOURNES

ROUTES

Directeur : **Frédéric TOURNEUR**
Adjoint : **Patrick DENIS**

S.I.R.O.A
Nicolas BOURDET

S.E.E.R
Jérôme DELAPRÉ

Agences départementales d'aménagement

Aigre : **Patrick SCORCIONE**
Chabanais : **Gilles CALLEC**
Jarnac : **Jean-François PÉROT**
La Rochefoucauld : **Denis DELAGE**
Montmoreau : **Claude LIEUTAUD**

BÂTIMENTS, PATRIMOINE

Directrice : **Frédérique DUPUY**

Bâtiments
Frédérique DUPUY

Patrimoine, acquisitions foncières
Christine JACQUES

EUROPE, TERRITOIRES, TOURISME

Directrice : **Florence SOCHACKI**

Développement territorial
Ronan MEVELLEC

Europe / Région
Larissa MONTEIRO

Tourisme

COLLÈGES, TRANSPORTS

Directeur : **Bernard TRIBOT**

Transports
Bernard TRIBOT

05 16 09 60 01

Patrimoine, collèges
Jean-Paul MOTET

Administration collèges
Fabienne GOMEZ-MATHIEU

ENSEIGNEMENT SUPÉRIEUR JEUNESSE ET INNOVATIONS

Directeur :

Enseignement supérieur
Danielle VALANTIN

Jeunesse et innovations
Emmanuel GRAVETTE

CHARENTE

LE DÉPARTEMENT

31, boulevard Émile Roux
16917 ANGOULÊME CEDEX 9



05 16 09 50 00



05 16 09 51 50

www.cg16.fr